

## Wistarラット長期モニタリングデータ

### 1. 内容

Crj:WI の 6～104 週齢の生理学的及び病理組織学的検査のデータを収集する。

### 2. 検査期間及び実施施設

#### (1) 検査期間

動物導入: 2005 年 3 月 7 日 (月)

試験終了: 2007 年 2 月 7 日 (水)

#### (2) 実施施設

日本チャールス・リバー株式会社 技術センター (現ジャクソン・ラボラトリー・ジャパン株式会社)

### 3. 飼育条件

#### (1) 飼育ケージ

プラスチック製Lケージ(292×440×200 外寸)+ステンレス製ケージトップ

#### (2) 床敷

ホワイトフレーク

#### (3) 飼料

CRF-1 (110℃、30 分 オートクレーブ処理済)を自由摂取

#### (4) 給水

市水 (25  $\mu$ m、3  $\mu$ m のフィルターで濾過)をラット用飲水ボトルにて自由摂取

#### (5) 収容匹数

2～3 匹/Lケージ

#### (6) 飼育室条件

温度: 19～25℃、湿度: 40～70%、明暗: 明 6:00～18:00 暗 18:00～6:00

#### 4. 試験方法

##### (1) 使用動物数

Crj:WI 雌雄 各 45 匹

##### (2) 評価週齢

5 週齢で導入し、1 週間馴化後の 6 週齢より試験に供した。

##### (3) 体重測定

10 週齢までは毎週、10 週齢～20 週齢までは隔週、20 週齢以降は 4 週間に一度の間隔で測定を行い、測定匹数は雌雄各 20 匹とした(図 1、表 1)。

##### (4) 摂餌量および摂水量

10, 20, 30, 40, 60, 80 および 103 週齢時に実施した。測定方法は代謝ケージを使用し、各個体の 24 時間後の量を測定した。測定匹数は雌雄各 5 匹とした(図 2、表 2、図 3、表 3)。

##### (5) 尿量測定および尿成分測定

10, 20, 30, 40, 60, 80 および 103 週齢時に代謝ケージに動物を入れ、各個体の 24 時間後の尿量を測定した。また、採取した尿は、マルティスティックス SG-L(バイエルメディカル株式会社製)にて、白血球、ウロビリノーゲン、蛋白質、pH、潜血、比重、ケトン体、ビリルビン、およびブドウ糖を雌雄各 5 匹測定した(図 4、表 4、表 5)。

##### (6) 血液学的検査

約 16 時間の絶食を行った動物にペントバルビタールの腹腔内投与麻酔を施し、後大静脈より採血し、血液学的検査を行った。

EDTA2K・3K 処理済採血容器に約 1mL の血液を採取し、凝固系の検査には、クエン酸を添加した。測定機器および測定項目を以下に示した。(表 6)

###### i) セルタック(日本光電工業(株)製)にて測定

白血球数 (WBC) ( $\times 10^2 / \mu\text{L}$ )

赤血球数 (RBC) ( $\times 10^4 / \mu\text{L}$ )

ヘモグロビン濃度 (HGB) (g/dL)

ヘマトクリット値 (HCT) (%)

平均赤血球容積 (MCV) (fL)

平均赤血球色素量 (MCH) (pg)

平均赤血球血色素濃度 (MCHC) (g/dL)

血小板数 (PLT) ( $\times 10^4 / \mu\text{L}$ )

###### ii) Sysmex CA-50(シスメックス株式会社製)にて測定

フィブリノーゲン濃度 (mg/dL)、

活性化部分トロンボプラスチン時間 (APTT) (sec)

プロトロンビン時間 (PT) (sec)

###### iii) 株式会社エスアールエルに依頼

白血球百分率

#### (7) 血液生化学的検査

全血を血清分離剤入り採血管に採取し、約 1～1.5 時間冷蔵後、4℃にて 3,000rpm × 10 分間遠心分離して得られた血清を血液生化学的検査に使用した。富士ドライケム(フジフィルムメディカル株式会社製)にて以下の項目を測定した。(表 7)

GOT (glutamic oxaloacetic transaminase) (U/L)

GPT (glutamic pyruvic transaminase) (U/L)

ALP (alkaline phosphatase) (U/L)

TBIL (total bilirubin) (mg/dL)

BUN (blood urea nitrogen) (mg/dL)

CRE (creatinine) (mg/dL)

TG (triglyceride) (mg/dL)

TCHO (total cholesterol) (mg/dL)

GLU (glucose) (mg/dL)

TP (total protein) (g/dL)

Alb (albumin) (g/dL)

IP (inorganic phosphorus) (mg/dL)

Ca (calcium) (mg/dL)

Na (sodium) (mEq/L)

K (potassium) (mEq/L)

Cl (chloride) (mEq/L)

#### (8) 臓器重量

30、60 および 104 週齢時に雌雄各 10 匹を試験に供した。剖検時、採血した動物は腹大動脈切断による放血によって安楽死させ、直ちに各臓器の肉眼観察を行った。臓器所見を採取した後、脳、下垂体、甲状腺、胸腺、心臓、肺、肝臓、脾臓、副腎、腎臓、精巣、精巣上体、卵巣および子宮の重量を測定した(表 8、表 9)。

#### (9) 生存率

雌雄各 25 匹(雌雄各 45 匹中、30 週齢、60 週齢で剖検に供した計 20 匹を差し引いた匹数)で、試験期間中の動物生存率データを採取した。試験期間中に異常動物が発見された場合、動物福祉を考慮し、衰弱や行動性低下が著しい個体は安楽死させた。これらの個体は、試験期間中に死亡したものとして扱った。(図 5、表 10)。

#### (10) 病理組織学的検査

104 週齢の自然発生病変データの集積の為、雌雄各 10 匹について、脳、下垂体、甲状腺、心臓、肺、肝臓、脾臓、副腎、腎臓、精巣、精巣上体、胃、膵臓、精嚢、卵巣、子宮及び、眼球を 10% 中性緩衝ホルマリン溶液で固定し、病理組織学的検査を実施した(表 11、表 12)。

## 5. 結果

### (1) 体重

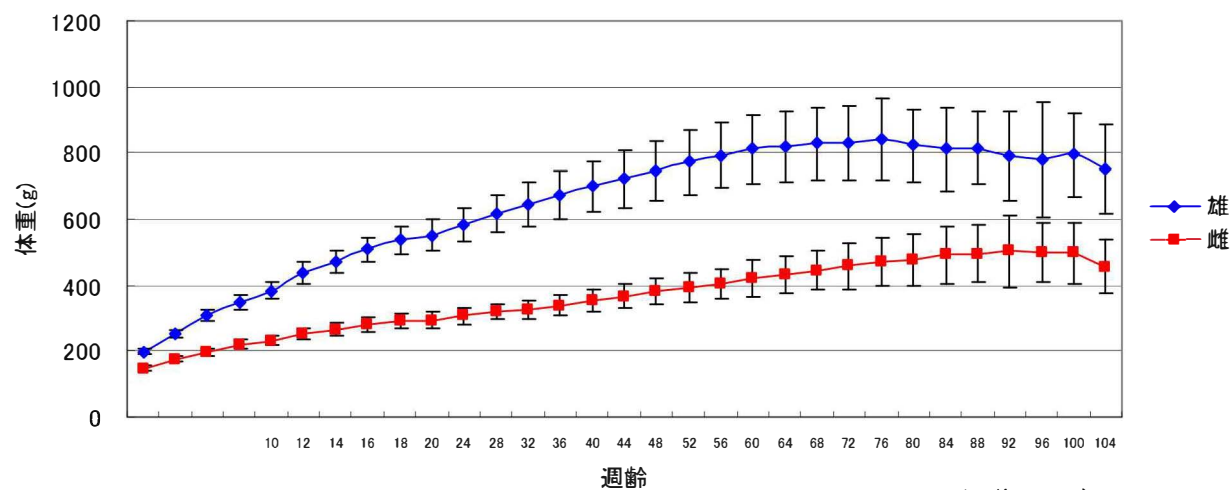


図1 Crlj:WI ラット 長期飼育試験体重推移

(平均±S.D.)

表1 Crlj:WI ラット 長期飼育試験体重推移

週齢	雄			雌		
	平均値	標準偏差	n	平均値	標準偏差	n
6	198.5	7.5	20	148.1	6.4	20
7	253.1	11.7	20	174.9	8.8	20
8	309.5	16.9	20	199.0	11.2	20
9	348.1	20.5	20	219.8	13.5	20
10	384.1	22.5	20	232.0	15.0	20
12	438.2	32.1	20	252.8	17.4	20
14	470.7	34.0	20	266.1	17.8	20
16	507.7	38.1	20	280.7	21.4	20
18	535.7	41.4	20	289.9	22.0	20
20	551.4	47.4	20	293.7	24.2	20
24	581.4	50.8	20	305.7	24.2	20
28	614.7	56.1	20	318.6	24.2	20
32	645.6	65.5	20	325.7	27.3	20
36	672.4	71.8	20	339.0	28.6	20
40	698.8	77.5	20	352.2	32.4	20
44	721.2	84.8	20	365.7	35.5	20
48	744.3	90.3	20	379.9	40.6	20
52	773.2	97.6	20	392.9	43.1	20
56	793.0	98.0	20	403.5	46.5	20
60	811.4	105.4	20	421.0	55.2	20
64	819.6	105.4	20	433.1	56.5	20
68	827.7	109.5	20	445.1	60.4	20
72	830.1	113.4	20	457.4	67.8	19
76	840.2	121.7	20	469.6	73.1	18
80	821.7	110.2	20	476.7	78.4	17
84	810.9	125.1	20	492.0	85.9	16
88	815.8	111.7	19	495.1	87.3	16
92	789.4	135.8	17	502.7	109.7	15
96	780.0	173.4	14	500.3	89.3	14
100	794.5	126.5	12	496.9	92.1	13
104	750.9	135.7	10	455.1	81.9	13

単位：g

## (2) 摂餌量及び摂水量

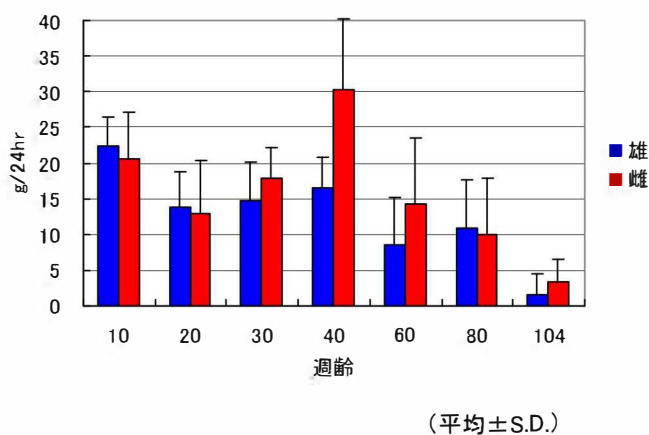


図2 Crj:WI ラット 長期飼育試験 24 時間摂餌量

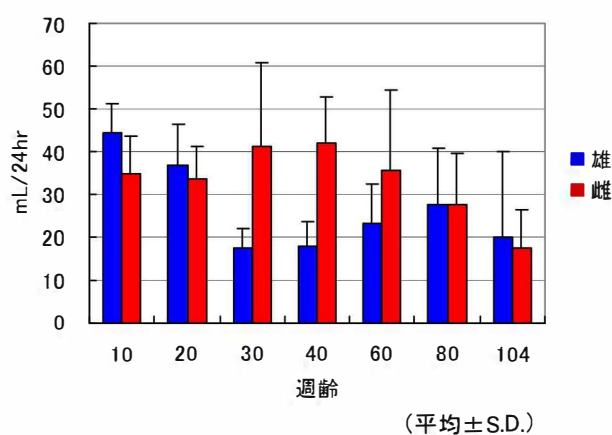


図3 Crj:WI ラット 長期飼育試験 24 時間摂水量

表2 Crj:WI ラット 長期飼育試験 24 時間摂餌量

週齢	雄			雌		
	平均値	標準偏差	n	平均値	標準偏差	n
10	22.4	4.0	5	20.5	6.6	5
20	13.8	4.9	5	12.9	7.4	5
30	14.8	5.3	5	17.8	4.3	5
40	16.6	4.2	5	30.3	9.9	5
60	8.5	6.7	5	14.2	9.4	5
80	10.9	6.7	5	10.0	7.9	5
104	1.6	3.0	5	3.4	3.3	5

単位: g

表3 Crj:WI ラット 長期飼育試験 24 時間摂水量

週齢	雄			雌		
	平均値	標準偏差	n	平均値	標準偏差	n
10	44.4	6.7	5	35.0	8.7	5
20	37.0	9.4	5	33.5	7.7	5
30	17.8	4.3	5	41.1	19.8	5
40	18.1	5.6	5	42.2	10.4	5
60	23.4	9.2	5	35.8	18.8	5
80	27.8	13.2	5	27.7	12.0	5
104	20.0	20.1	5	17.7	8.6	5

単位: g

## (3) 尿検査

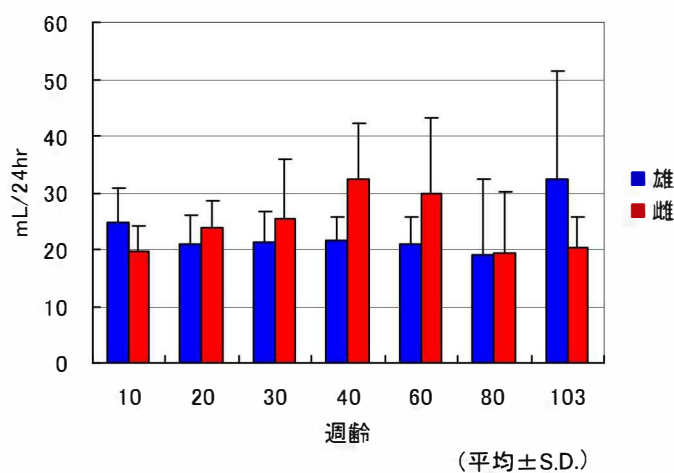


図4 Crj:WI ラット 長期飼育試験 24 時間尿量

表4 Crj:WI ラット 長期飼育試験 24 時間尿量

週齢	雄			雌		
	平均値	標準偏差	n	平均値	標準偏差	n
10	24.8	5.9	5	19.8	4.3	5
20	20.8	5.3	5	23.7	4.9	5
30	21.2	5.4	5	25.5	10.4	5
40	21.6	4.1	5	32.5	9.8	5
60	21.1	4.5	5	30.0	13.1	5
80	19.1	13.3	5	19.4	10.7	5
103	32.4	19.0	5	20.4	5.4	5

単位: mL

表 5 CrIj:WI ラット 長期飼育試験尿検査

	性別	雄							雌							
	週齡	10	20	30	40	60	81	103	10	20	30	40	60	81	103	
	n	5	5	5	5	5	5	5	5	5	5	5	5	5	5	
白血球																
		5	5	1	2	0	0	0	5	5	4	4	0	1	1	
	±	0	0	1	2	0	0	0	0	0	1	0	3	1	1	
	+	0	0	3	0	1	1	0	0	0	0	1	0	1	2	
	++	0	0	0	1	2	3	0	0	0	0	0	1	2	1	
	+++	0	0	0	0	2	1	5	0	0	0	0	1	0	0	
ウレリナーゲン																
	0.1	5	5	5	5	5	5	5	5	5	5	5	5	5	5	
	1	0	0	0	0	0	0	0	0	0	0	0	0	0	0	
	2	0	0	0	0	0	0	0	0	0	0	0	0	0	0	
	4	0	0	0	0	0	0	0	0	0	0	0	0	0	0	
	8	0	0	0	0	0	0	0	0	0	0	0	0	0	0	
蛋白質																
		0	0	0	0	0	0	0	0	1	0	1	0	0	0	
	±	0	2	0	0	0	0	0	1	2	0	1	1	0	0	
	+	5	1	2	0	0	0	0	4	2	4	3	2	0	0	
	++	0	1	2	3	0	0	0	0	0	1	0	0	0	0	
	+++	0	1	1	2	2	0	0	0	0	0	0	1	3	2	
	++++	0	0	0	0	3	5	5	0	0	0	0	1	2	3	
pH																
	5.0	0	0	0	0	0	0	0	0	0	0	0	0	0	0	
	6.0	0	0	1	0	0	0	0	1	0	0	0	1	1	1	
	6.5	0	0	0	0	3	3	1	0	0	1	1	0	1	2	
	7.0	0	1	0	0	1	1	1	0	1	0	1	0	1	0	
	7.5	2	1	3	1	1	1	0	0	0	0	1	3	2	0	
	8.0	3	3	0	1	0	0	3	3	3	2	1	1	0	1	
	8.5	0	0	1	3	0	0	0	1	1	2	1	0	0	1	
潜血																
		4	5	4	5	4	5	4	5	5	5	5	5	5	5	
	±	1	0	1	0	1	0	1	0	0	0	0	0	0	0	
	+	0	0	0	0	0	0	0	0	0	0	0	0	0	0	
	++	0	0	0	0	0	0	0	0	0	0	0	0	0	0	
	+++	0	0	0	0	0	0	0	0	0	0	0	0	0	0	
比重																
	1.000	0	0	0	0	0	0	0	0	0	0	0	0	0	0	
	1.005	0	0	0	0	0	0	0	0	0	1	1	0	0	0	
	1.010	1	2	1	1	0	0	4	3	2	2	3	0	1	1	
	1.015	3	2	0	4	1	1	1	1	2	2	1	1	1	3	
	1.020	1	1	1	0	3	2	0	0	1	0	0	4	2	0	
	1.025	0	0	2	0	1	2	0	1	0	0	0	0	0	0	
	1.030	0	0	1	0	0	0	0	0	0	0	0	0	1	1	
ケトン体																
		0	2	4	5	3	5	5	5	5	5	5	3	5	5	
	±	3	1	0	0	2	0	0	0	0	0	0	2	0	0	
	+	1	1	0	0	0	0	0	0	0	0	0	0	0	0	
	++	1	1	1	0	0	0	0	0	0	0	0	0	0	0	
	+++	0	0	0	0	0	0	0	0	0	0	0	0	0	0	
	++++	0	0	0	0	0	0	0	0	0	0	0	0	0	0	
ビリルビン																
		5	4	5	5	5	5	5	5	5	5	5	5	5	5	
	+	0	1	0	0	0	0	0	0	0	0	0	0	0	0	
	++	0	0	0	0	0	0	0	0	0	0	0	0	0	0	
	+++	0	0	0	0	0	0	0	0	0	0	0	0	0	0	
ブドウ糖																
		5	5	5	5	5	5	5	5	5	5	5	5	5	5	
	±	0	0	0	0	0	0	0	0	0	0	0	0	0	0	
	+	0	0	0	0	0	0	0	0	0	0	0	0	0	0	
	++	0	0	0	0	0	0	0	0	0	0	0	0	0	0	
	+++	0	0	0	0	0	0	0	0	0	0	0	0	0	0	
	++++	0	0	0	0	0	0	0	0	0	0	0	0	0	0	

## (4) 血液学的検査

表 6 Crj:WI ラット 長期飼育試験血液学的検査

雄	30週齢			60週齢			104週齢		
	平均値	標準偏差	n	平均値	標準偏差	n	平均値	標準偏差	n
WBC ( $\times 10^2/\mu\text{L}$ )	55.3	14.1	10	61.8	22.0	10	84.2	51.5	10
RBC ( $\times 10^4/\mu\text{L}$ )	907.8	28.2	10	853.3	96.4	10	806.0	84.2	10
HGB (g/dL)	15.1	0.6	10	14.5	1.7	10	14.6	1.4	10
HCT (%)	43.3	1.8	10	44.6	4.8	10	44.9	4.2	10
MCV (fL)	47.7	1.5	10	52.2	2.0	10	55.8	2.2	10
MCH (pg)	16.6	0.5	10	17.0	0.5	10	18.2	0.8	10
MCHC (g/dL)	34.9	0.5	10	32.5	1.0	10	32.6	0.5	10
PLT ( $\times 10^4/\mu\text{L}$ )	78.4	9.0	10	75.4	26.4	10	93.0	6.2	10
網状赤血球数 (/mL)	16.5	1.6	10	23.5	8.4	6	19.7	6.0	10
フィブリノーゲン (mg/dL)	267.4	19.6	10	336.0	26.7	6	348.2	68.9	10
APTT (sec)	28.1	7.1	10	19.2	2.6	6	14.1	1.3	10
PT (sec)	13.7	0.6	10	—	—	—	18.1	1.0	10
好中球 (%)	40.2	12.5	10	42.8	11.8	6	43.0	17.1	10
好酸球 (%)	1.5	1.6	10	1.5	0.8	6	2.6	1.9	10
好塩基球 (%)	0.0	0.0	10	0.0	0.0	6	0.0	0.0	10
単球 (%)	0.3	0.5	10	1.0	1.1	6	2.1	1.6	10
リンパ球 (%)	58.0	12.5	10	54.7	12.5	6	52.3	18.6	10

雌	30週齢			60週齢			104週齢		
	平均値	標準偏差	n	平均値	標準偏差	n	平均値	標準偏差	n
WBC ( $\times 10^2/\mu\text{L}$ )	48.9	23.7	10	39.4	18.0	10	41.2	14.8	10
RBC ( $\times 10^4/\mu\text{L}$ )	784.6	29.5	10	828.0	51.9	10	816.5	70.7	10
HGB (g/dL)	14.3	0.4	10	15.0	0.8	10	14.7	1.0	10
HCT (%)	40.3	1.0	10	45.8	2.5	10	44.8	3.2	10
MCV (fL)	51.3	1.6	10	55.3	1.4	10	55.0	2.2	10
MCH (pg)	18.3	0.5	10	18.2	0.4	10	18.0	1.0	10
MCHC (g/dL)	35.6	0.5	10	32.8	0.5	10	32.8	0.8	10
PLT ( $\times 10^4/\mu\text{L}$ )	51.3	19.8	10	62.6	23.0	10	74.2	25.1	10
網状赤血球数 (/mL)	18.6	3.3	9	18.6	2.4	8	18.1	4.2	10
フィブリノーゲン (mg/dL)	201.8	37.0	9	182.4	18.5	8	210.0	59.0	10
APTT (sec)	22.0	3.7	9	17.5	1.8	8	15.3	1.7	9
PT (sec)	14.2	0.4	9	—	—	—	18.4	1.0	10
好中球 (%)	47.2	10.8	9	37.9	15.9	8	48.1	13.5	10
好酸球 (%)	1.4	1.4	9	2.8	2.8	8	1.8	1.6	10
好塩基球 (%)	0.0	0.0	9	0.0	0.0	8	0.0	0.0	10
単球 (%)	1.9	1.5	9	0.0	0.0	8	0.6	0.7	10
リンパ球 (%)	49.3	11.4	9	59.4	16.0	8	49.6	13.3	10

(一)…データ無し

(5)血液生化学的検査

表 7 Crj:WI ラット 長期飼育試験血液生化学的検査

雄	30週齢			60週齢			104週齢		
	平均値	標準偏差	n	平均値	標準偏差	n	平均値	標準偏差	n
GOT (U/L)	59.2	18.8	10	61.0	20.4	10	55.3	15.3	10
GPT (U/L)	26.2	7.1	10	26.0	6.4	10	19.0	5.0	10
ALP (U/L)	255.9	71.2	10	338.5	145.1	10	246.0	59.4	10
TBIL (mg/dL)	0.3	0.1	10	0.4	0.0	10	0.5	0.1	10
BUN (mg/dL)	16.2	3.6	10	15.1	1.7	10	33.0	34.8	10
CRE (mg/dL)	0.3	0.0	10	0.4	0.1	10	1.0	1.0	10
TG (mg/dL)	108.0	35.8	10	221.3	65.5	10	245.9	99.2	10
TCHO (mg/dL)	86.8	16.1	10	167.2	52.9	10	225.2	76.1	10
GLU (mg/dL)	126.9	24.7	10	148.8	13.3	10	138.6	20.7	10
TP (g/dL)	4.7	0.7	10	5.5	0.3	10	5.4	0.3	10
ALB (g/dL)	2.9	0.5	10	2.9	0.1	10	2.9	0.4	10
IP (mg/dL)	5.5	1.1	10	6.0	0.8	10	6.9	2.5	10
Ca (mg/dL)	8.5	1.5	10	10.0	0.2	10	10.7	1.0	10
Na (mEq/L)	127.3	17.2	10	140.0	0.9	10	139.3	2.3	10
K (mEq/L)	4.3	0.8	10	4.3	0.3	10	4.8	0.8	10
Cl (mEq/L)	89.6	12.9	10	101.3	1.4	10	100.5	2.0	10

雌	30週齢			60週齢			104週齢		
	平均値	標準偏差	n	平均値	標準偏差	n	平均値	標準偏差	n
GOT (U/L)	64.0	11.1	10	62.5	19.4	10	86.3	41.9	10
GPT (U/L)	23.7	3.7	10	24.3	9.1	10	24.4	8.3	10
ALP (U/L)	161.1	31.2	10	179.2	72.8	10	140.1	20.9	10
TBIL (mg/dL)	0.4	0.1	10	0.5	0.1	10	0.4	0.1	10
BUN (mg/dL)	18.4	1.9	10	16.2	2.0	10	14.6	2.4	10
CRE (mg/dL)	0.4	0.1	10	0.4	0.1	10	0.4	0.1	10
TG (mg/dL)	100.9	97.1	10	89.0	25.0	10	163.4	72.5	9
TCHO (mg/dL)	106.6	29.3	10	113.9	27.1	10	136.3	58.8	9
GLU (mg/dL)	126.8	17.3	10	147.6	21.7	10	150.9	19.1	10
TP (g/dL)	5.4	0.2	10	5.7	0.3	10	5.8	0.5	10
ALB (g/dL)	3.6	0.1	10	3.8	0.3	10	3.7	0.7	10
IP (mg/dL)	4.7	1.1	10	4.4	0.9	10	5.7	1.8	10
Ca (mg/dL)	9.3	0.3	10	9.7	0.3	10	10.3	0.4	10
Na (mEq/L)	138.6	2.0	10	140.8	2.0	10	137.9	3.7	10
K (mEq/L)	4.3	0.4	10	3.7	0.4	10	4.8	0.7	10
Cl (mEq/L)	99.3	3.0	10	101.0	4.7	10	95.0	3.4	10

## (6)臓器重量

表 8: Crj:WI ラット 長期飼育試験臓器実重量

雄	30週齢			60週齢			104週齢		
	平均値	標準偏差	n	平均値	標準偏差	n	平均値	標準偏差	n
脳	2267.0	113.9	10	2282.4	122.7	10	2420.5	113.9	10
下垂体	12.0	3.1	10	14.2	1.5	10	20.6	8.6	10
甲状腺	25.5	7.3	10	32.3	19.6	10	41.1	12.6	10
胸腺	275.9	82.6	10	244.7	113.0	10	105.5	44.9	10
心臓	1390.6	168.6	10	1641.1	125.6	10	1931.4	229.4	10
肺	1537.3	143.6	10	1668.3	96.9	10	1904.4	246.4	10
肝臓	15711.7	1773.5	10	21094.8	2900.5	10	21371.7	2756.8	10
脾臓	1008.7	144.8	10	1444.6	217.1	10	2468.1	1022.6	10
副腎 R	24.4	4.6	10	27.0	5.7	10	44.9	33.9	10
副腎 L	26.0	4.5	10	27.9	4.6	10	37.0	13.9	9
腎臓 R	1548.3	159.7	10	2085.6	184.7	10	2731.8	691.4	10
腎臓 L	1537.3	176.1	10	2070.3	197.4	10	2720.8	756.6	10
精巣 R	2056.0	109.6	10	2092.5	180.6	10	1871.6	200.1	10
精巣 L	2080.7	139.4	10	2223.6	447.7	10	1783.8	465.4	10
精巣上体 R	696.2	48.5	10	674.7	91.7	10	606.8	73.4	10
精巣上体 L	684.2	59.9	10	690.9	82.9	10	628.1	166.9	10

単位:mg

雌	30週齢			60週齢			104週齢		
	平均値	標準偏差	n	平均値	標準偏差	n	平均値	標準偏差	n
脳	2076.0	87.1	10	2139.1	82.3	10	2130.8	87.9	10
下垂体	17.2	4.5	10	19.2	3.3	10	21.4	4.1	8
甲状腺	18.4	6.7	10	22.3	5.3	10	28.3	9.1	10
胸腺	218.9	38.1	10	162.3	57.3	10	106.8	69.5	10
心臓	890.5	92.1	10	991.9	84.1	10	1258.3	129.5	10
肺	1149.3	77.4	10	1188.3	92.7	10	1363.5	121.2	10
肝臓	8178.2	1390.5	10	9606.2	1279.2	10	13620.3	2136.7	10
脾臓	677.2	152.9	10	779.7	104.9	10	1222.0	233.9	10
副腎 R	35.7	5.1	10	34.6	7.2	10	41.2	14.9	10
副腎 L	36.3	5.9	10	37.8	11.0	10	41.0	6.7	10
腎臓 R	972.0	124.1	10	1125.7	91.8	10	1428.3	129.8	10
腎臓 L	966.4	111.7	10	1099.8	87.2	10	1394.9	145.1	10
卵巢 R	49.4	13.2	10	37.2	12.0	10	38.2	20.2	10
卵巢 L	51.4	13.0	10	38.5	14.0	10	42.7	17.1	10
子宮	670.8	180.6	10	902.2	301.0	10	594.3	159.2	10

単位:mg

表 9: Crj:WI ラット 長期飼育試験臓器相対重量

雄	30週齢			60週齢			104週齢		
	平均値	標準偏差	n	平均値	標準偏差	n	平均値	標準偏差	n
脳	365.8	21.8	10	302.7	37.9	10	333.2	70.9	10
下垂体	1.9	0.4	10	1.9	0.3	10	2.8	1.1	10
甲状腺	4.1	1.0	10	4.5	3.6	10	5.6	2.0	10
胸腺	44.8	14.2	10	31.8	13.7	10	14.5	7.3	10
心臓	223.3	15.2	10	219.0	42.3	10	266.9	73.0	10
肺	247.2	11.2	10	221.4	29.5	10	260.3	52.9	10
肝臓	2527.4	209.3	10	2775.5	340.9	10	2942.6	716.3	10
脾臓	162.1	18.1	10	192.3	42.8	10	340.4	156.4	10
副腎 R	3.9	0.6	10	3.6	0.9	10	6.7	6.6	10
副腎 L	4.2	0.6	10	3.7	0.8	10	5.1	2.5	9
腎臓 R	249.4	21.7	10	278.8	56.5	10	386.7	169.2	10
腎臓 L	247.5	23.3	10	276.6	54.7	10	385.4	177.8	10
精巣 R	331.4	14.1	10	278.6	46.1	10	254.0	37.0	10
精巣 L	335.3	18.6	10	298.0	83.7	10	243.1	69.2	10
精巣上体 R	112.3	7.6	10	89.2	14.2	10	82.0	9.9	10
精巣上体 L	110.2	8.0	10	86.0	21.2	10	83.5	17.1	10

単位:mg/100g BW

雌	30週齢			60週齢			104週齢		
	平均値	標準偏差	n	平均値	標準偏差	n	平均値	標準偏差	n
脳	680.5	76.4	10	553.2	93.9	10	474.0	103.7	10
下垂体	5.6	1.4	10	4.9	0.9	10	4.4	1.2	8
甲状腺	6.0	2.1	10	5.7	1.4	10	6.1	1.7	10
胸腺	71.1	11.1	10	40.4	10.7	10	24.6	18.9	10
心臓	289.8	23.0	10	253.9	29.0	10	278.8	62.7	10
肺	375.4	35.0	10	304.7	38.1	10	302.7	67.6	10
肝臓	2641.1	176.0	10	2449.5	304.6	10	2997.1	607.0	10
脾臓	218.4	36.1	10	199.7	32.9	10	271.3	78.1	10
副腎 R	11.6	1.4	10	8.9	2.0	10	9.5	5.2	10
副腎 L	11.8	1.6	10	9.7	2.8	10	9.4	4.0	10
腎臓 R	315.4	21.3	10	288.6	36.6	10	318.2	78.9	10
腎臓 L	314.6	30.3	10	282.1	37.2	10	310.0	74.6	10
卵巢 R	15.9	2.7	10	9.6	3.4	10	8.0	3.6	10
卵巢 L	16.8	4.6	10	9.9	4.0	10	9.0	2.9	10
子宮	219.9	64.9	10	233.8	84.2	10	131.1	41.3	10

単位:mg/100g BW

(7)長期飼育生存率

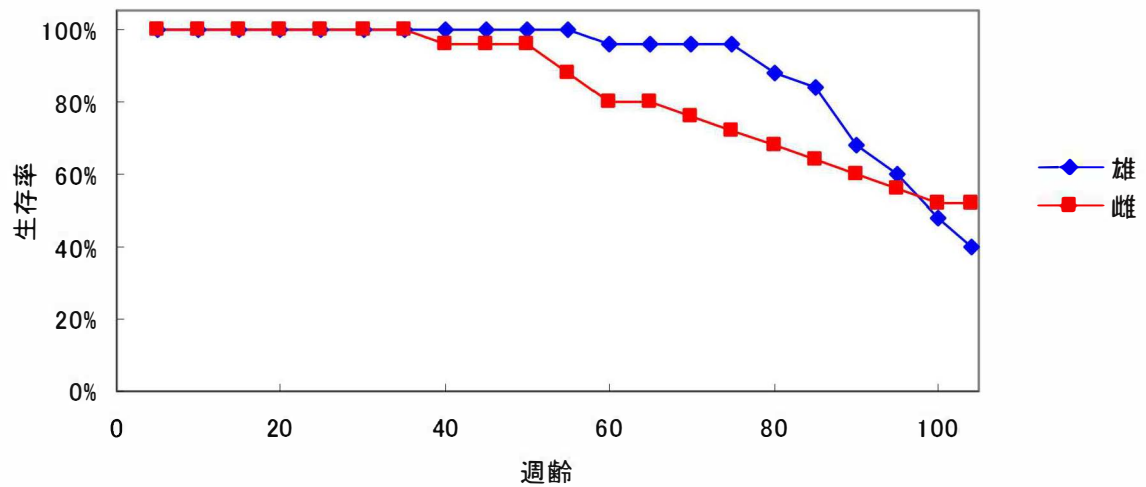


図 5: Crj:WI ラット 長期飼育試験生存率

表 10: Crj:WI ラット 長期飼育試験生存率

週齢	雄		雌	
	生存数	生存率	生存数	生存率
5	25	100%	25	100%
40	25	100%	24	96%
54	25	100%	22	88%
56	25	100%	21	84%
57	25	100%	20	80%
60	24	96%	20	80%
69	24	96%	19	76%
72	24	96%	18	72%
78	23	92%	17	68%
80	22	88%	17	68%
82	22	88%	16	64%
85	21	84%	16	64%
86	20	80%	16	64%
87	19	76%	16	64%
89	17	68%	16	64%
90	17	68%	15	60%
93	16	64%	15	60%
95	16	64%	14	56%
95	15	60%	14	56%
96	14	56%	14	56%
97	13	52%	14	56%
99	13	52%	13	52%
100	12	48%	13	52%
102	11	44%	13	52%
103	10	40%	13	52%
104	10	40%	13	52%

※動物福祉を考慮し、衰弱や行動性低下が著しい個体は安楽死させた。これらの個体は、試験期間中に死亡したものと扱い生存率評価に加えた

## (8) 病理組織学的検査

表 11 Crj:WI ラット (104 週齢) 腫瘍性病変

器官・組織	所見	雄	雌
脾臓:		(10)	(10)
	線維肉腫	0	0
肺:		(10)	(9)
	気管支・肺胞腺腫	0	0
脾臓:		(10)	(10)
	腺房細胞腺腫	0	0
	島細胞腺腫	0	0
精巣:		(10)	—
	間細胞腫	1	—
卵巣:		—	(10)
	顆粒膜細胞腫	—	0
子宮:		—	(10)
	内膜間質ポリープ	—	1
下垂体:		(10)	(10)
	前葉腺腫	6	4
甲状腺:		(10)	(10)
	C-細胞腺腫	0	0
	濾胞細胞腺腫	0	1
副腎:		(10)	(10)
	褐色細胞腫	4	0

注) 表の数字は発生例数、( ) 内は検査例数

表 12 Crj:WI ラット (104 週齢) 非腫瘍性病変

器官・組織	所見	雄	雌
心臓:		(10)	(10)
	心筋症	7	4
	心筋の巣状変性/壊死	2	1
脾臓:		(10)	(10)
	髄外造血	1	7
	ヘモジデリン沈着の増加	0	0
肺:		(10)	(9)
	泡沫細胞の集簇巣	7	3
	巣状性肺気腫	4	1
	動脈壁の局所性鉍質沈着	5	1
胃:		(10)	(10)
	胃底腺の拡張	4	5
肝臓:		(10)	(10)
	好塩基性変異細胞巣	0	0
	胆管の過形成	5	7
	小肉芽腫	0	0
脾臓:		(10)	(10)
	腺房細胞の萎縮	0	0
	腺房細胞の過形成	4	0
	脂肪化	2	1
腎臓:		(10)	(10)
	尿細管上皮の好塩基性化巣	0	3
	慢性進行性腎症	9	5
	色素沈着	0	0
	腎盂炎	1	0
精巣:		(10)	—
	精細管萎縮	3	—
	間細胞過形成	1	—
	結節性動脈炎	5	—
精巣上体:		(10)	—
	萎縮	2	—
精囊:		(10)	—
	萎縮	0	—
下垂体		(10)	(10)
	中間葉過形成	3	3
副腎:		(10)	(10)
	巣状過形成、皮質束状帯	2	0
	巣状肥大、皮質束状帯	1	1
	巣状肥大、皮質球状帯	3	7
	血管拡張症、皮質	0	9
眼球:		(10)	(10)
	網膜の萎縮	9	10
	白内障	0	0

注) 表の数字は発生例数、( ) 内は検査例数