

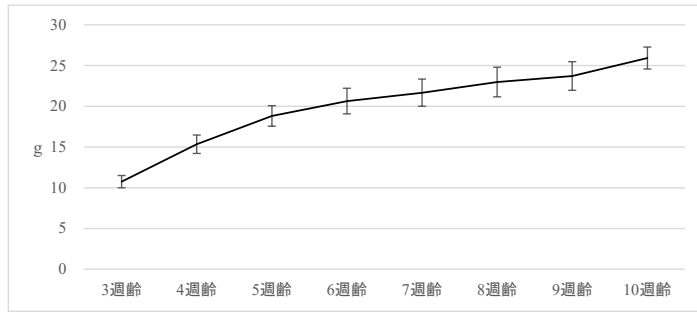
系統基礎データ（体重/血液性状/器官重量）

項目	内容																																																				
動物種	マウス																																																				
系統名	BALB/cJ																																																				
使用匹数	雄24匹,雌24匹																																																				
施設名	ジャクソン・ラボラトリー・ジャパン株式会社 厚木飼育センター	株式会社薬物安全性試験センター 吉見研究所																																																			
試験期間	2023年3月14日～2023年5月16日	2023年5月16日～2023年5月25日																																																			
飼育期間	出生～9週齢	9週齢～10週齢																																																			
飼育環境	バリア飼育室	バリア飼育室																																																			
温度	20～25°C	20～26°C																																																			
相対湿度	45～70%	30～70%																																																			
換気回数	約10回/時間以上（オールフレッシュエアー方式）	17回/時間（オールフレッシュエアー方式）																																																			
照明時間	明6:00～18:00 暗18:00～6:00																																																				
ケージ	プラスチック製,外寸292×440×200mm	ポリカーボネイト製,外寸220×320×135mm																																																			
収容匹数	30匹/ケージ	5匹/ケージ																																																			
飼料	121°C20分高圧蒸気滅菌した標準飼料(オリエンタル酵母工業株式会社製)を自由摂取させた。																																																				
飲水	上水道水をフィルター除塵,紫外線殺菌,次亜塩素酸ナトリウム添加（管理値5-8ppm）後,再フィルター捕集した水を自動給水ノズルにより自由摂取させた。	5µmカートリッジフィルターを通過させた水道水を,紫外線照射装置によって殺菌後,自動給水装置にて自由摂取させた。																																																			
床敷	121°C20分高圧蒸気滅菌したホワイトフレーク（ジャクソン・ラボラトリー・ジャパン株式会社）を使用した。																																																				
採血方法	10週齢の動物にペントバルビタールナトリウムを腹腔内投与し,深麻酔下で後大静脈後より採血した。採血終了後は腹大動脈を切断し安楽死させた。																																																				
血液学的検査	多項目自動血球計数装置(XT-2000iV,シスメックス株式会社)にて測定した。 <table border="1" style="width: 100%; border-collapse: collapse;"> <thead> <tr> <th>測定項目（略名）</th> <th>単位</th> </tr> </thead> <tbody> <tr> <td>白血球数 (WBC)</td> <td>×10²/µL</td> </tr> <tr> <td>赤血球数 (RBC)</td> <td>×10⁴/µL</td> </tr> <tr> <td>ヘモグロビン濃度 (HGB)</td> <td>g/dL</td> </tr> <tr> <td>ヘマトクリット値 (HCT)</td> <td>%</td> </tr> <tr> <td>平均赤血球容積 (MCV)</td> <td>fL</td> </tr> <tr> <td>平均赤血球色素量 (MCH)</td> <td>pg</td> </tr> <tr> <td>平均赤血球色素濃度 (MCHC)</td> <td>g/dL</td> </tr> <tr> <td>血小板数 (PLT)</td> <td>×10⁴/µL</td> </tr> </tbody> </table>		測定項目（略名）	単位	白血球数 (WBC)	×10 ² /µL	赤血球数 (RBC)	×10 ⁴ /µL	ヘモグロビン濃度 (HGB)	g/dL	ヘマトクリット値 (HCT)	%	平均赤血球容積 (MCV)	fL	平均赤血球色素量 (MCH)	pg	平均赤血球色素濃度 (MCHC)	g/dL	血小板数 (PLT)	×10 ⁴ /µL																																	
測定項目（略名）	単位																																																				
白血球数 (WBC)	×10 ² /µL																																																				
赤血球数 (RBC)	×10 ⁴ /µL																																																				
ヘモグロビン濃度 (HGB)	g/dL																																																				
ヘマトクリット値 (HCT)	%																																																				
平均赤血球容積 (MCV)	fL																																																				
平均赤血球色素量 (MCH)	pg																																																				
平均赤血球色素濃度 (MCHC)	g/dL																																																				
血小板数 (PLT)	×10 ⁴ /µL																																																				
血液生化学的検査	自動分析装置(AU480,ベックマン・コールター株式会社)にて測定した。 <table border="1" style="width: 100%; border-collapse: collapse;"> <thead> <tr> <th>測定項目（略名）</th> <th>単位</th> <th>測定法</th> </tr> </thead> <tbody> <tr> <td>Asparatate amino transferase(AST)</td> <td>IU/L</td> <td>JSCC対応法</td> </tr> <tr> <td>Alanine amino transferase(ALT)</td> <td>IU/L</td> <td>JSCC対応法</td> </tr> <tr> <td>Alkaline phosphatase (ALP)</td> <td>IU/L</td> <td>IFCC対応法</td> </tr> <tr> <td>Total bilirubin (T-Bil)</td> <td>mg/dL</td> <td>酵素法</td> </tr> <tr> <td>Blood urea nitrogen (BUN)</td> <td>mg/dL</td> <td>ウレアーゼUV法</td> </tr> <tr> <td>Creatinine (Crea)</td> <td>mg/dL</td> <td>酵素法</td> </tr> <tr> <td>Triglyceride (TG)</td> <td>mg/dL</td> <td>グリセロール除去法</td> </tr> <tr> <td>Total cholesterol (T-cho)</td> <td>mg/dL</td> <td>コレステロール酸化酵素法</td> </tr> <tr> <td>Glucose (Glu)</td> <td>mg/dL</td> <td>ヘキソキナーゼUV法</td> </tr> <tr> <td>Total protein (TP)</td> <td>g/dL</td> <td>Biuret法</td> </tr> <tr> <td>Albumin (Alb)</td> <td>g/dL</td> <td>BCG法</td> </tr> <tr> <td>Inorganic phosphorus (IP)</td> <td>mg/dL</td> <td>酵素法</td> </tr> <tr> <td>Calcium (Ca)</td> <td>mg/dL</td> <td>o-CPC法</td> </tr> <tr> <td>Sodium (Na)</td> <td>mmol/L</td> <td>電極法</td> </tr> <tr> <td>Potassium (K)</td> <td>mmol/L</td> <td>電極法</td> </tr> <tr> <td>Chloride (Cl)</td> <td>mmol/L</td> <td>電極法</td> </tr> </tbody> </table>		測定項目（略名）	単位	測定法	Asparatate amino transferase(AST)	IU/L	JSCC対応法	Alanine amino transferase(ALT)	IU/L	JSCC対応法	Alkaline phosphatase (ALP)	IU/L	IFCC対応法	Total bilirubin (T-Bil)	mg/dL	酵素法	Blood urea nitrogen (BUN)	mg/dL	ウレアーゼUV法	Creatinine (Crea)	mg/dL	酵素法	Triglyceride (TG)	mg/dL	グリセロール除去法	Total cholesterol (T-cho)	mg/dL	コレステロール酸化酵素法	Glucose (Glu)	mg/dL	ヘキソキナーゼUV法	Total protein (TP)	g/dL	Biuret法	Albumin (Alb)	g/dL	BCG法	Inorganic phosphorus (IP)	mg/dL	酵素法	Calcium (Ca)	mg/dL	o-CPC法	Sodium (Na)	mmol/L	電極法	Potassium (K)	mmol/L	電極法	Chloride (Cl)	mmol/L	電極法
測定項目（略名）	単位	測定法																																																			
Asparatate amino transferase(AST)	IU/L	JSCC対応法																																																			
Alanine amino transferase(ALT)	IU/L	JSCC対応法																																																			
Alkaline phosphatase (ALP)	IU/L	IFCC対応法																																																			
Total bilirubin (T-Bil)	mg/dL	酵素法																																																			
Blood urea nitrogen (BUN)	mg/dL	ウレアーゼUV法																																																			
Creatinine (Crea)	mg/dL	酵素法																																																			
Triglyceride (TG)	mg/dL	グリセロール除去法																																																			
Total cholesterol (T-cho)	mg/dL	コレステロール酸化酵素法																																																			
Glucose (Glu)	mg/dL	ヘキソキナーゼUV法																																																			
Total protein (TP)	g/dL	Biuret法																																																			
Albumin (Alb)	g/dL	BCG法																																																			
Inorganic phosphorus (IP)	mg/dL	酵素法																																																			
Calcium (Ca)	mg/dL	o-CPC法																																																			
Sodium (Na)	mmol/L	電極法																																																			
Potassium (K)	mmol/L	電極法																																																			
Chloride (Cl)	mmol/L	電極法																																																			
器官重量	採血に供した生化学検査用動物の雌雄について脳,胸腺,心臓,肺,肝臓,脾臓,腎臓,精巣,精巣上体,卵巣,子宮の重量を測定し,さらに相対重量を算出した。腎臓, 精巣, 精巣上体, 卵巣は左右別々に重量測定した。																																																				

JAX[®] is a registered trademark of The Jackson Laboratory. All rights reserved.

JAX[®] Mice Strain BALBc/Jマウス

体重
雄性

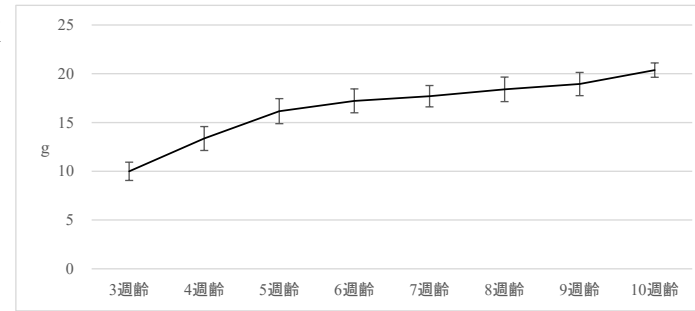


単位：g

	3週齢	4週齢	5週齢	6週齢	7週齢	8週齢	9週齢	10週齢
10.8	13.3	19.4	20.9	22.3	23.8	24.6	23.2	
12.6	17.4	17.9	23.0	22.8	25.3	25.8	24.8	
11.7	15.5	19.2	19.1	23.2	23.4	25.4	25.1	
11.0	16.0	18.8	22.9	22.3	25.1	20.7	25.2	
9.9	15.4	16.3	21.4	23.8	20.0	25.7	25.9	
10.8	15.6	20.8	21.8	19.7	24.5	23.6	26.2	
11.0	15.7	20.1	21.3	21.9	22.1	24.0	26.4	
11.0	13.3	17.5	20.1	22.6	23.8	24.7	27.4	
12.0	14.3	19.3	21.1	21.7	25.0	25.0	27.4	
10.6	17.5	17.8	21.3	22.3	20.1	25.2	27.6	
11.1	13.9	19.1	20.6	23.5	25.3	23.8	23.3	
10.6	15.4	19.2	18.1	21.2	23.6	23.8	25.0	
10.7	15.8	19.2	21.3	21.3	23.9	25.7	25.1	
9.7	17.1	18.9	17.9	22.5	23.5	24.2	25.2	
10.9	14.1	18.5	17.4	23.2	21.1	24.3	25.7	
10.8	15.4	19.8	18.8	22.1	23.2	24.7	26.3	
10.3	14.6	19.1	19.6	23.9	24.4	24.4	26.5	
10.4	16.0	19.2	20.3	19.0	24.3	22.9	26.5	
11.9	15.4	18.0	22.0	21.9	19.6	23.9	27.6	
9.7	14.6	20.7	20.9	20.1	23.3	24.5	28.1	
10.1	15.3	16.5	22.6	18.0	23.6	20.8	-	
10.3	15.5	19.9	21.2	21.8	18.9	21.1	-	
11.7	15.8	19.6	21.1	22.7	23.3	22.1	-	
11.6	15.9	18.5	20.7	18.4	23.4	22.1	-	
10.1	15.7	16.6	20.1	23.5	20.8	25.0	-	
9.6	13.5	20.1	22.2	21.9	25.0	20.5	-	
10.4	16.5	19.0	17.0	18.5	22.9	24.3	-	
9.5	16.8	19.5	21.4	19.3	23.3	23.7	-	
10.9	15.1	20.1	22.4	22.5	22.9	25.8	-	
10.7	13.9	16.0	20.8	22.3	20.1	19.3	-	
n	30	30	30	30	30	30	30	20
平均	10.7	15.3	18.8	20.6	21.7	23.0	23.7	25.9
標準偏差	0.8	1.1	1.3	1.6	1.7	1.8	1.8	1.4

※各週齢の体重の並びは順不同

雌性



単位：g

	3週齢	4週齢	5週齢	6週齢	7週齢	8週齢	9週齢	10週齢
9.2	14.2	17.0	18.2	16.8	17.5	19.7	19.2	
8.1	12.4	18.4	15.5	16.6	20.5	18.4	19.7	
11.2	13.9	16.8	20.1	18.2	18.7	18.6	19.8	
9.8	14.8	19.3	18.3	19.6	18.2	19.1	20.0	
10.2	13.9	14.4	18.1	18.1	18.5	20.2	20.3	
10.9	14.1	16.7	18.2	17.7	19.0	17.1	20.4	
10.5	12.1	17.0	19.4	18.1	19.1	18.0	20.5	
10.9	13.5	17.3	17.4	16.5	21.3	20.7	20.8	
9.2	14.0	17.6	15.7	18.4	18.2	19.6	21.2	
10.2	12.3	16.6	15.5	17.7	17.0	19.7	21.9	
8.7	13.5	17.0	17.6	18.3	18.4	19.6	19.2	
10.3	14.1	16.9	18.0	20.2	19.2	19.2	19.6	
11.8	14.7	14.4	18.1	19.1	16.2	21.6	19.8	
10.1	12.5	16.1	18.0	16.6	17.3	21.1	20.2	
11.0	14.9	13.9	16.7	19.1	18.0	18.8	20.2	
10.1	12.1	15.4	18.4	17.1	20.8	19.0	20.3	
11.4	11.2	14.4	15.7	17.9	19.4	19.0	20.7	
10.3	10.7	16.5	17.1	18.1	16.3	19.7	21.0	
10.8	11.3	14.4	16.9	15.8	18.6	17.2	21.3	
10.6	13.5	15.8	17.3	18.5	19.3	18.7	21.4	
10.1	13.3	16.2	15.0	17.8	18.9	16.4	-	
9.6	13.4	16.6	16.1	18.1	18.4	19.4	-	
10.6	16.0	16.6	17.2	18.1	19.5	18.7	-	
9.0	15.1	16.5	17.3	15.9	19.1	19.4	-	
9.1	14.2	14.4	17.7	17.7	16.4	17.0	-	
8.5	13.3	16.3	15.8	16.8	17.4	19.0	-	
9.7	13.0	15.8	17.3	17.9	18.2	19.4	-	
8.8	13.8	15.5	16.7	15.4	17.0	18.4	-	
8.7	12.7	14.4	15.5	17.1	17.2	17.3	-	
10.5	12.3	16.8	17.9	17.8	18.5	18.4	-	
n	30	30	30	30	30	30	30	20
平均	10.0	13.4	16.2	17.2	17.7	18.4	18.9	20.4
標準偏差	0.9	1.2	1.3	1.2	1.1	1.3	1.2	0.7

※各週齢の体重の並びは順不同

JAX[®] Mice Strain BALBc/Jマウス

10週齢

血液学的検査

総括表

項目	WBC	RBC	HGB	HCT	MCV	MCH	MCHC	PLT
単位	×10 ³ /μL	×10 ⁴ /μL	g/dL	%	fL	pg	g/dL	×10 ⁴ /μL
n	10	10	10	10	10	10	10	10
♂ 平均値	30.1	823.7	12.8	36.9	44.8	15.6	34.9	96.6
標準偏差	12.6	76.8	1.2	3.3	1.0	0.3	0.4	22.1
n	10	10	10	10	10	10	10	10
♀ 平均値	32.0	802.3	13.0	36.6	45.6	16.2	35.5	75.6
標準偏差	4.3	41.8	0.7	1.9	0.4	0.1	0.3	13.4

個別表

♂

項目	WBC	RBC	HGB	HCT	MCV	MCH	MCHC	PLT
単位	×10 ³ /μL	×10 ⁴ /μL	g/dL	%	fL	pg	g/dL	×10 ⁴ /μL
No.1	12.1	800	12.1	34.9	43.6	15.1	34.7	95.8
No.2	12.3	869	13.2	37.7	43.4	15.2	35.0	78.2
No.3	23.0	796	12.7	36.1	45.4	16.0	35.2	106.5
No.4	40.3	687	10.9	32.1	46.7	15.9	34.0	139.6
No.5	38.3	769	12.1	34.4	44.7	15.7	35.2	121.9
No.6	28.0	893	14.0	39.8	44.6	15.7	35.2	77.6
No.7	38.2	831	13.1	37.4	45.0	15.8	35.0	91.3
No.8	41.9	969	15.3	44.0	45.4	15.8	34.8	65.2
No.9	46.4	782	12.1	35.2	45.0	15.5	34.4	102.3
No.10	20.1	841	12.9	36.9	43.9	15.3	35.0	88.0
平均値	30.1	823.7	12.8	36.9	44.8	15.6	34.9	96.6
標準偏差	12.6	76.8	1.2	3.3	1.0	0.3	0.4	22.1

♀

項目	WBC	RBC	HGB	HCT	MCV	MCH	MCHC	PLT
単位	×10 ³ /μL	×10 ⁴ /μL	g/dL	%	fL	pg	g/dL	×10 ⁴ /μL
No.11	31.5	763	12.4	35.2	46.1	16.3	35.2	88.1
No.12	28.5	778	12.6	35.9	46.1	16.2	35.1	81.4
No.13	37.4	760	12.2	34.2	45.0	16.1	35.7	45.7
No.14	41.1	852	14.0	39.2	46.0	16.4	35.7	83.7
No.15	30.9	772	12.4	35.1	45.5	16.1	35.3	91.2
No.16	28.0	755	12.1	34.1	45.2	16.0	35.5	72.1
No.17	30.4	866	14.0	39.0	45.0	16.2	35.9	82.7
No.18	27.1	844	13.7	38.2	45.3	16.2	35.9	76.9
No.19	32.4	814	13.3	37.4	45.9	16.3	35.6	69.3
No.20	32.5	819	13.2	37.4	45.7	16.1	35.3	64.6
平均値	32.0	802.3	13.0	36.6	45.6	16.2	35.5	75.6
標準偏差	4.3	41.8	0.7	1.9	0.4	0.1	0.3	13.4

血液生化学的検査

総括表

項目	AST	ALT	ALP	T-bil	BUN	Crea	TG	T-cho	Glu	TP	Alb	IP	Ca	Na	K	Cl
単位	IU/L	IU/L	IU/L	mg/dL	mg/dL	mg/dL	mg/dL	mg/dL	mg/dL	g/dL	g/dL	mg/dL	mg/dL	mmol/L	mmol/L	mmol/L
n	10	10	10	10	10	10	10	10	10	10	10	10	10	10	10	10
♂ 平均値	71.9	37.5	143.6	0.09	27.0	0.19	50.0	96.0	133.7	4.3	2.6	12.8	9.0	153.2	5.0	117.7
標準偏差	38.5	13.4	16.1	0.01	8.9	0.16	14.1	9.1	53.4	0.2	0.2	1.6	0.2	1.6	0.9	1.9
n	10	10	10	10	10	10	10	10	10	10	10	10	10	10	10	10
♀ 平均値	118.9	49.5	203.4	0.09	20.5	0.19	48.3	92.1	139.2	4.7	3.0	11.5	9.2	153.4	5.3	118.8
標準偏差	66.0	16.8	18.0	0.01	2.4	0.08	15.8	6.1	30.0	0.2	0.1	1.6	0.3	1.9	0.8	2.3

♂

項目	AST	ALT	ALP	T-bil	BUN	Crea	TG	T-cho	Glu	TP	Alb	IP	Ca	Na	K	Cl
単位	IU/L	IU/L	IU/L	mg/dL	mg/dL	mg/dL	mg/dL	mg/dL	mg/dL	g/dL	g/dL	mg/dL	mg/dL	mmol/L	mmol/L	mmol/L
No.21	60	31	147	0.10	22.9	0.15	37	89	169	4.2	2.5	12.7	8.7	153	4.3	117
No.22	88	39	117	0.06	48.7	0.65	45	82	111	4.0	2.4	12.4	8.7	151	6.8	120
No.23	161	71	155	0.09	32.3	0.17	46	91	60	3.9	2.3	13.1	9.1	155	4.4	119
No.24	94	43	145	0.09	33.6	0.15	41	89	68	4.0	2.4	14.1	9.2	154	4.4	119
No.25	54	31	157	0.08	21.2	0.17	56	98	161	4.6	2.7	13.3	9.2	153	4.4	115
No.26	44	25	127	0.08	22.2	0.09	37	106	119	4.4	2.6	14.3	9.1	155	4.7	116
No.27	41	29	146	0.09	24.3	0.13	38	100	155	4.4	2.6	12.7	8.9	153	4.6	117
No.28	40	32	144	0.09	22.9	0.10	55	113	243	4.2	2.4	8.8	9.0	150	5.5	119
No.29	42	29	171	0.10	20.7	0.13	80	99	144	4.6	2.8	13.9	9.2	154	4.8	115
No.30	95	45	127	0.09	21.1	0.20	65	93	107	4.4	2.8	13.0	8.9	154	6.1	120
平均値	71.9	37.5	143.6	0.09	27.0	0.19	50.0	96.0	133.7	4.3	2.6	12.8	9.0	153.2	5.0	117.7
標準偏差	38.5	13.4	16.1	0.01	8.9	0.16	14.1	9.1	53.4	0.2	0.2	1.6	0.2	1.6	0.9	1.9

♀

項目	AST	ALT	ALP	T-bil	BUN	Crea	TG	T-cho	Glu	TP	Alb	IP	Ca	Na	K	Cl
単位	IU/L	IU/L	IU/L	mg/dL	mg/dL	mg/dL	mg/dL	mg/dL	mg/dL	g/dL	g/dL	mg/dL	mg/dL	mmol/L	mmol/L	mmol/L
No.31	104	45	207	0.09	18.9	0.14	75	90	117	4.4	2.9	12.1	9.3	151	4.6	117
No.32	167	87	209	0.09	25.6	0.15	66	89	118	4.6	2.9	12.1	9.2	155	6.0	119
No.33	85	51	201	0.06	21.6	0.21	53	105	117	5.1	3.3	11.1	9.3	157	5.3	120
No.34	281	69	171	0.08	17.2	0.19	33	97	118	4.7	3.0	14.5	9.7	155	7.2	118
No.35	76	35	201	0.08	21.5	0.14	34	98	117	4.5	2.8	11.1	9.5	151	5.1	119
No.36	153	45	180	0.09	17.7	0.42	39	90	114	4.8	3.0	12.9	9.0	153	4.8	114
No.37	86	32	213	0.09	20.6	0.17	26	88	193	4.6	3.0	8.7	8.9	152	4.8	118
No.38	67	46	236	0.09	20.3	0.16	58	91	170	4.7	3.1	11.0	8.9	153	5.0	122
No.39	95	36	213	0.09	20.1	0.16	43	89	168	4.6	2.9	9.9	9.0	153	4.8	119
No.40	75	49	203	0.09	21.9	0.14	56	84	160	4.5	2.9	11.7	9.3	154	4.9	122
平均値	118.9	49.5	203.4	0.09	20.5	0.19	48.3	92.1	139.2	4.7	3.0	11.5	9.2	153.4	5.3	118.8
標準偏差	66.0	16.8	18.0	0.01	2.4	0.08	15.8	6.1	30.0	0.2	0.1	1.6	0.3	1.9	0.8	2.3

JAX[®] is the registered trademark of The Jackson Laboratory. All rights reserved.

JAX[®] Mice Strain BALBc/Jマウス

10週齢

器官重量

総括表

項目	体重	脳	胸腺	肺	心臓	肝臓	脾臓	腎臓		精巣		精巣上体	
								R	L	R	L	R	L
単位	g	g	g	g	g	g	g	g	g	g	g	g	g
n	10	10	10	10	10	10	10	10	10	10	10	10	10
♂ 平均値	25.5	0.482	0.026	0.140	0.116	1.119	0.075	0.174	0.169	0.083	0.082	0.030	0.030
標準偏差	1.3	0.014	0.005	0.008	0.009	0.056	0.012	0.009	0.011	0.003	0.004	0.003	0.003

項目	体重	脳	胸腺	肺	心臓	肝臓	脾臓	腎臓		卵巣		子宮
								R	L	R	L	
単位	g	g	g	g	g	g	g	g	g	g	g	g
n	10	10	10	10	10	10	10	10	10	10	10	10
♀ 平均値	20.2	0.472	0.038	0.123	0.099	0.856	0.079	0.120	0.125	0.004	0.004	0.120
標準偏差	0.6	0.011	0.003	0.006	0.004	0.041	0.004	0.005	0.005	0.001	0.001	0.029

個別表

♂

項目	体重	脳	胸腺	肺	心臓	肝臓	脾臓	腎臓		精巣		精巣上体	
								R	L	R	L	R	L
単位	g	g	g	g	g	g	g	g	g	g	g	g	g
No.21	23.2	0.459	0.025	0.127	0.098	1.077	0.067	0.165	0.152	0.086	0.083	0.029	0.028
No.22	24.8	0.483	0.018	0.143	0.111	1.017	0.064	0.178	0.183	0.082	0.076	0.033	0.028
No.23	25.1	0.478	0.034	0.134	0.111	1.106	0.066	0.172	0.176	0.080	0.078	0.031	0.030
No.24	25.2	0.481	0.022	0.142	0.121	1.163	0.073	0.176	0.173	0.084	0.087	0.035	0.035
No.25	25.9	0.503	0.030	0.144	0.116	1.134	0.076	0.159	0.154	0.081	0.077	0.027	0.024
No.26	26.2	0.501	0.024	0.146	0.126	1.099	0.103	0.186	0.162	0.084	0.085	0.028	0.031
No.27	26.4	0.481	0.031	0.151	0.121	1.158	0.074	0.174	0.177	0.084	0.080	0.034	0.031
No.28	27.4	0.472	0.022	0.137	0.124	1.195	0.075	0.185	0.177	0.087	0.085	0.028	0.031
No.29	27.4	0.509	0.030	0.145	0.134	1.228	0.077	0.191	0.187	0.089	0.091	0.030	0.032
No.30	27.6	0.473	0.023	0.147	0.120	1.184	0.087	0.180	0.187	0.085	0.082	0.032	0.028
平均値	25.5	0.482	0.026	0.140	0.116	1.119	0.075	0.174	0.169	0.083	0.082	0.030	0.030
標準偏差	1.3	0.014	0.005	0.008	0.009	0.056	0.012	0.009	0.011	0.003	0.004	0.003	0.003

♀

項目	体重	脳	胸腺	肺	心臓	肝臓	脾臓	腎臓		卵巣		子宮
								R	L	R	L	
単位	g	g	g	g	g	g	g	g	g	g	g	g
No.31	19.2	0.490	0.031	0.126	0.096	0.847	0.071	0.126	0.125	0.004	0.005	0.127
No.32	19.7	0.488	0.037	0.127	0.100	0.911	0.077	0.114	0.123	0.004	0.004	0.068
No.33	19.8	0.469	0.039	0.118	0.093	0.878	0.079	0.115	0.120	0.001	0.002	0.144
No.34	20.0	0.481	0.039	0.115	0.100	0.842	0.083	0.125	0.130	0.004	0.003	0.136
No.35	20.3	0.461	0.034	0.121	0.102	0.860	0.084	0.117	0.119	0.004	0.004	0.104
No.36	20.4	0.468	0.037	0.126	0.104	0.913	0.082	0.119	0.132	0.005	0.004	0.125
No.37	20.5	0.460	0.038	0.116	0.094	0.826	0.082	0.116	0.119	0.005	0.005	0.081
No.38	20.8	0.469	0.040	0.127	0.099	0.784	0.077	0.125	0.128	0.004	0.004	0.143
No.39	21.2	0.464	0.043	0.130	0.101	0.841	0.077	0.123	0.126	0.004	0.001	0.150
No.40	21.9	0.495	0.043	0.133	0.104	0.822	0.078	0.122	0.122	0.002	0.002	0.147
平均値	20.2	0.472	0.038	0.123	0.099	0.856	0.079	0.120	0.125	0.004	0.004	0.120
標準偏差	0.6	0.011	0.003	0.006	0.004	0.041	0.004	0.005	0.005	0.001	0.001	0.029

JAX[®] is the registered trademark of The Jackson Laboratory. All rights reserved.

器官相対重量

項目	脳	胸腺	肺	心臓	肝臓	脾臓	腎臓		精巣		精巣上体	
							R	L	R	L	R	L
単位	%	%	%	%	%	%	%	%	%	%	%	%
n	10	10	10	10	10	10	10	10	10	10	10	10
♂ 平均値	1.870	0.100	0.546	0.455	4.386	0.293	0.682	0.667	0.325	0.319	0.118	0.115
標準偏差	0.092	0.020	0.023	0.021	0.169	0.039	0.034	0.041	0.017	0.020	0.012	0.012

項目	脳	胸腺	肺	心臓	肝臓	脾臓	腎臓		卵巣		子宮
							R	L	R	L	
単位	%	%	%	%	%	%	%	%	%	%	%
n	10	10	10	10	10	10	10	10	10	10	10
♀ 平均値	2.339	0.187	0.609	0.488	4.240	0.391	0.594	0.617	0.018	0.018	0.591
標準偏差	0.121	0.013	0.030	0.019	0.277	0.019	0.029	0.029	0.005	0.006	0.141

♂

項目	脳	胸腺	肺	心臓	肝臓	脾臓	腎臓		精巣		精巣上体	
							R	L	R	L	R	L
単位	%	%	%	%	%	%	%	%	%	%	%	%
No.21	1.978	0.106	0.546	0.423	4.642	0.288	0.713	0.656	0.369	0.356	0.123	0.121
No.22	1.948	0.074	0.575	0.447	4.100	0.257	0.719	0.736	0.331	0.306	0.132	0.113
No.23	1.903	0.135	0.534	0.441	4.406	0.262	0.686	0.702	0.317	0.312	0.124	0.120
No.24	1.908	0.086	0.564	0.479	4.614	0.290	0.696	0.685	0.333	0.346	0.137	0.137
No.25	1.940	0.116	0.554	0.447	4.380	0.293	0.612	0.596	0.311	0.299	0.105	0.093
No.26	1.910	0.090	0.558	0.481	4.194	0.394	0.711	0.618	0.321	0.325	0.106	0.117
No.27	1.822	0.116	0.572	0.458	4.387	0.281	0.659	0.670	0.318	0.304	0.128	0.116
No.28	1.721	0.082	0.500	0.454	4.362	0.275	0.674	0.645	0.318	0.309	0.102	0.114
No.29	1.857	0.111	0.528	0.488	4.481	0.280	0.698	0.684	0.323	0.331	0.110	0.116
No.30	1.713	0.085	0.532	0.433	4.289	0.316	0.650	0.679	0.308	0.298	0.115	0.101
平均値	1.870	0.100	0.546	0.455	4.386	0.293	0.682	0.667	0.325	0.319	0.118	0.115
標準偏差	0.092	0.020	0.023	0.021	0.169	0.039	0.034	0.041	0.017	0.020	0.012	0.012

♀

項目	脳	胸腺	肺	心臓	肝臓	脾臓	腎臓		卵巣		子宮
							R	L	R	L	
単位	%	%	%	%	%	%	%	%	%	%	%
No.31	2.554	0.161	0.658	0.501	4.412	0.370	0.656	0.651	0.018	0.023	0.659
No.32	2.479	0.189	0.644	0.505	4.623	0.388	0.579	0.623	0.021	0.020	0.344
No.33	2.368	0.197	0.593	0.468	4.435	0.400	0.581	0.604	0.005	0.012	0.728
No.34	2.403	0.194	0.575	0.501	4.211	0.415	0.623	0.652	0.018	0.017	0.678
No.35	2.269	0.168	0.598	0.500	4.237	0.413	0.576	0.584	0.018	0.020	0.512
No.36	2.296	0.182	0.617	0.512	4.476	0.402	0.582	0.648	0.022	0.022	0.612
No.37	2.246	0.184	0.568	0.459	4.031	0.399	0.566	0.579	0.022	0.023	0.395
No.38	2.254	0.190	0.612	0.474	3.769	0.368	0.602	0.614	0.018	0.019	0.688
No.39	2.187	0.204	0.615	0.475	3.967	0.365	0.580	0.596	0.018	0.005	0.706
No.40	2.262	0.196	0.608	0.473	3.753	0.354	0.559	0.557	0.011	0.008	0.672
平均値	2.339	0.187	0.609	0.488	4.240	0.391	0.594	0.617	0.018	0.018	0.591
標準偏差	0.121	0.013	0.030	0.019	0.277	0.019	0.029	0.029	0.005	0.006	0.141