

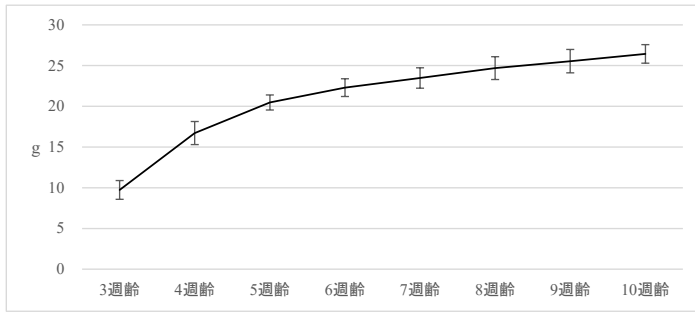
系統基礎データ（体重/血液性状/器官重量）

項目	内容	
動物種	マウス	
系統名	C57BL/6NJ	
使用匹数	雄24匹,雌24匹	
施設名	ジャクソン・ラボラトリー・ジャパン株式会社 厚木飼育センター	株式会社薬物安全性試験センター 吉見研究所
試験期間	2023年5月10日～2023年6月19日	2023年6月20日～2023年6月29日
飼育期間	出生～9週齢	9週齢～10週齢
飼育環境	バリア飼育室	
温度	20～25°C	
相対湿度	45～70%	
換気回数	約10回/時間以上（オールフレッシュエア方式）	17回/時間（オールフレッシュエア方式）
照明時間	明6:00～18:00 暗18:00～6:00	
ケージ	プラスチック製,外寸292×440×200mm	ポリカーボネイト製,外寸220×320×135mm
収容匹数	30匹/ケージ	5匹/ケージ
飼料	121°C20分高圧蒸気滅菌した標準飼料(オリエンタル酵母工業株式会社製)を自由摂取させた。	
飲水	上水道水をフィルター除塵,紫外線殺菌,次亜塩素酸ナトリウム添加（管理値5-8ppm）後,再フィルター捕集した水を自動給水ノズルにより自由摂取させた。	5μmカートリッジフィルターを通過させた水道水を,紫外線照射装置によって殺菌後,自動給水装置にて自由摂取させた。
床敷	121°C20分高圧蒸気滅菌したホワイトフレーク（ジャクソン・ラボラトリー・ジャパン株式会社）を使用した。	
採血方法	10週齢の動物にペントバルビタールナトリウムを腹腔内投与し,深麻酔下で後大静脈後より採血した。採血終了後は腹大動脈を切断し安楽死させた。	
血液学的検査	多項目自動血球計数装置(XT-2000iV,シスメックス株式会社)にて測定した。	
	測定項目（略名）	単位
	白血球数 (WBC)	×10 ² /μL
	赤血球数 (RBC)	×10 ⁴ /μL
	ヘモグロビン濃度 (HGB)	g/dL
	ヘマトクリット値 (HCT)	%
	平均赤血球容積 (MCV)	fL
	平均赤血球色素量 (MCH)	pg
	平均赤血球色素濃度 (MCHC)	g/dL
	血小板数 (PLT)	×10 ⁴ /μL
血液生化学的検査	自動分析装置 (AU480,ベックマン・コールター株式会社)にて測定した。	
	測定項目（略名）	単位 測定法
	Aspartate amino transferase(AST)	IU/L JSCC対応法
	Alanine amino transferase(ALT)	IU/L JSCC対応法
	Alkaline phosphatase (ALP)	IU/L IFCC対応法
	Total bilirubin (T-Bil)	mg/dL 酵素法
	Blood urea nitrogen (BUN)	mg/dL ウレアーゼUV法
	Creatinine (Crea)	mg/dL 酵素法
	Triglyceride (TG)	mg/dL グリセロール除去法
	Total cholesterol (T-cho)	mg/dL コレステロール酸化酵素法
	Glucose (Glu)	mg/dL ヘキソキナーゼUV法
	Total protein (TP)	g/dL Biuret法
	Albumin (Alb)	g/dL BCG法
	Inorganic phosphorus (IP)	mg/dL 酵素法
	Calcium (Ca)	mg/dL o-CPC法
	Sodium (Na)	mmol/L 電極法
	Potassium (K)	mmol/L 電極法
	Chloride (Cl)	mmol/L 電極法
器官重量	採血に供した生化学検査用動物の雌雄について脳,胸腺,心臓,肺,肝臓,脾臓,腎臓,精巣,精巣上体,卵巣,子宮の重量を測定し,さらに相対重量を算出した。腎臓, 精巣, 精巣上体, 卵巣は左右別々に重量測定した。	

JAX® is a registered trademark of The Jackson Laboratory. All rights reserved.

JAX[®] Mice Strain C57BL/6NJマウス

体重
雄性

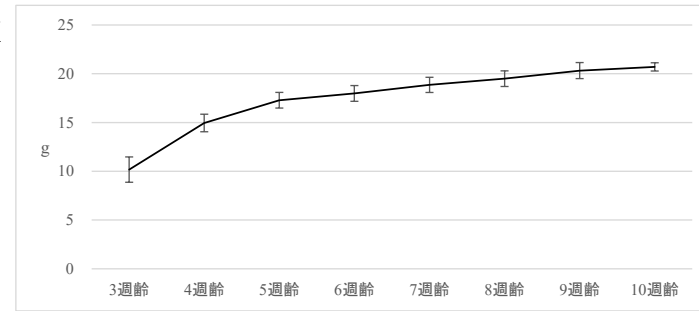


単位：g

	3週齢	4週齢	5週齢	6週齢	7週齢	8週齢	9週齢	10週齢
	8.9	17.2	20.2	21.3	26.4	23.9	26.3	24.7
	7.8	17.7	19.5	21.7	22.4	27.0	25.9	24.9
	7.4	14.2	22.0	21.4	23.6	23.8	26.9	25.5
	9.6	17.4	20.4	22.0	22.2	26.4	24.8	26.0
	9.4	18.2	20.2	21.4	22.7	25.8	26.8	26.6
	10.4	17.5	20.5	21.7	22.0	26.2	23.1	26.6
	10.0	18.2	20.9	23.5	21.3	24.2	24.0	27.0
	8.0	13.8	20.6	24.5	24.9	25.8	26.7	27.1
	10.3	17.6	19.9	22.1	24.6	25.3	24.5	27.9
	8.9	19.9	22.1	22.3	24.1	23.4	25.0	28.1
	8.9	14.5	21.0	21.7	22.6	24.2	26.3	24.5
	11.0	16.7	21.5	24.8	22.1	22.7	23.2	25.3
	13.3	16.2	21.1	23.6	22.0	26.8	27.5	25.7
	10.1	17.6	20.2	23.0	24.2	24.8	24.5	25.8
	9.8	15.9	19.5	23.4	23.9	23.3	25.7	26.1
	10.5	16.3	22.4	22.6	23.7	25.4	23.4	26.6
	9.6	16.3	19.2	23.2	22.2	23.9	27.4	26.7
	10.1	19.4	19.6	21.9	22.8	26.6	24.7	27.7
	9.3	15.1	19.5	21.2	24.6	24.9	28.0	27.7
	8.5	17.0	20.1	20.9	23.0	23.8	25.4	28.2
	9.7	17.6	21.3	21.4	22.9	22.8	26.8	-
	9.6	18.3	20.2	22.3	24.5	23.9	27.6	-
	9.7	17.0	21.0	23.1	24.5	25.3	25.4	-
	9.3	16.2	19.7	21.9	22.9	23.4	25.0	-
	9.3	16.9	18.9	20.5	24.5	25.4	25.9	-
	10.3	16.1	20.0	20.9	23.2	27.1	24.9	-
	11.2	15.6	21.3	21.9	22.8	23.4	27.6	-
	9.8	15.3	21.8	21.9	25.4	22.8	25.8	-
	11.6	16.3	19.3	22.6	25.7	25.9	23.9	-
	9.6	15.5	20.2	24.1	22.6	22.5	23.4	-
n	30	30	30	30	30	30	30	20
平均	9.7	16.7	20.5	22.3	23.5	24.7	25.5	26.4
標準偏差	1.2	1.4	0.9	1.1	1.3	1.4	1.4	1.1

※各週齢の体重の並びは順不同

雌性



単位：g

	3週齢	4週齢	5週齢	6週齢	7週齢	8週齢	9週齢	10週齢
	12.9	15.3	17.3	17.8	18.3	19.7	21.2	20.1
	7.7	14.8	17.2	19.1	19.3	20.3	18.8	20.4
	9.1	15.1	17.7	17.7	18.7	19.7	21.2	20.4
	9.7	14.7	17.6	17.6	18.6	19.8	19.9	20.5
	12.1	16.4	15.6	18.4	17.4	20.6	20.9	20.6
	8.7	15.9	18.7	16.5	19.6	19.5	20.1	20.7
	10.0	15.8	16.9	18.9	18.4	18.6	21.0	20.8
	8.8	14.2	17.5	17.4	18.4	19.0	21.0	20.9
	11.3	14.4	17.2	18.0	19.0	19.0	20.5	21.2
	12.7	16.1	18.0	17.5	19.6	18.9	20.5	21.6
	9.4	15.0	17.2	18.5	18.7	20.3	20.5	20.0
	10.8	14.0	17.7	16.9	17.9	17.9	19.7	20.2
	10.2	15.7	15.2	18.4	19.0	19.3	21.0	20.4
	12.6	15.7	17.3	18.8	18.5	19.3	20.8	20.5
	10.5	14.0	17.6	19.1	18.7	19.9	21.4	20.7
	10.8	15.9	16.3	18.4	18.5	18.9	20.2	20.7
	9.7	16.0	16.7	19.0	18.8	19.7	20.9	20.8
	10.0	13.2	16.2	17.1	20.2	20.6	19.7	21.0
	10.4	15.1	17.0	17.6	18.9	18.9	17.8	21.3
	11.6	15.1	17.5	18.0	20.0	19.4	19.2	21.3
	8.8	15.2	17.0	18.8	19.2	20.6	19.2	-
	10.8	15.3	17.5	17.1	19.0	19.6	21.1	-
	9.3	14.3	18.5	17.1	19.3	19.8	21.0	-
	9.4	14.2	18.0	18.6	20.4	18.6	20.2	-
	8.6	12.7	16.8	16.2	19.5	19.8	19.6	-
	9.9	15.5	17.7	17.5	19.5	19.7	21.1	-
	9.2	13.8	18.3	18.4	18.7	17.1	20.2	-
	10.0	16.0	17.0	17.9	18.3	20.2	20.6	-
	9.2	14.4	18.6	19.3	16.6	20.5	20.4	-
	11.0	14.8	16.8	17.9	18.8	19.7	20.1	-
n	30	30	30	30	30	30	30	20
平均	10.2	15.0	17.3	18.0	18.9	19.5	20.3	20.7
標準偏差	1.3	0.9	0.8	0.8	0.8	0.8	0.8	0.4

※各週齢の体重の並びは順不同

JAX[®] Mice Strain C57BL/6NJマウス

10週齢

血液学的検査

総括表

項目	WBC	RBC	HGB	HCT	MCV	MCH	MCHC	PLT
単位	×10 ³ /μL	×10 ⁴ /μL	g/dL	%	fL	pg	g/dL	×10 ⁴ /μL
n	10	10	10	10	10	10	10	10
♂ 平均値	43.2	881.3	13.4	41.0	46.5	15.2	32.7	107.9
標準偏差	12.8	47.3	0.8	2.1	0.8	0.4	0.7	10.6
n	10	10	10	10	10	10	10	10
♀ 平均値	36.1	919.5	14.0	42.2	45.9	15.2	33.1	88.0
標準偏差	7.7	83.0	1.3	3.8	0.2	0.2	0.4	8.0

個別表

♂

項目	WBC	RBC	HGB	HCT	MCV	MCH	MCHC	PLT
単位	×10 ³ /μL	×10 ⁴ /μL	g/dL	%	fL	pg	g/dL	×10 ⁴ /μL
No.1	51.3	884	12.8	40.9	46.3	14.5	31.3	107.6
No.2	55.5	851	12.9	39.3	46.2	15.2	32.8	106.1
No.3	40.1	885	13.2	41.3	46.7	14.9	32.0	92.4
No.4	27.0	879	13.0	40.1	45.6	14.8	32.4	101.6
No.5	47.0	836	13.2	40.7	48.7	15.8	32.4	115.1
No.6	64.7	946	14.4	43.8	46.3	15.2	32.9	116.2
No.7	43.1	894	13.9	41.3	46.2	15.5	33.7	99.2
No.8	42.4	914	14.0	42.4	46.4	15.3	33.0	116.9
No.9	40.5	936	14.4	43.4	46.4	15.4	33.2	126.5
No.10	20.8	788	12.1	36.5	46.3	15.4	33.2	97.6
平均値	43.2	881.3	13.4	41.0	46.5	15.2	32.7	107.9
標準偏差	12.8	47.3	0.8	2.1	0.8	0.4	0.7	10.6

♀

項目	WBC	RBC	HGB	HCT	MCV	MCH	MCHC	PLT
単位	×10 ³ /μL	×10 ⁴ /μL	g/dL	%	fL	pg	g/dL	×10 ⁴ /μL
No.11	41.1	876	13.5	40.3	46.0	15.4	33.5	79.0
No.12	47.6	969	14.8	44.8	46.2	15.3	33.0	96.3
No.13	38.9	1068	16.4	49.3	46.2	15.4	33.3	99.0
No.14	27.4	909	13.8	41.8	46.0	15.2	33.0	89.2
No.15	24.6	856	12.9	39.2	45.8	15.1	32.9	89.1
No.16	30.9	981	15.1	44.8	45.7	15.4	33.7	93.0
No.17	33.1	840	12.8	38.8	46.2	15.2	33.0	81.4
No.18	47.0	919	13.9	41.9	45.6	15.1	33.2	95.1
No.19	36.9	987	14.6	45.0	45.6	14.8	32.4	76.0
No.20	33.4	790	12.0	36.3	45.9	15.2	33.1	82.2
平均値	36.1	919.5	14.0	42.2	45.9	15.2	33.1	88.0
標準偏差	7.7	83.0	1.3	3.8	0.2	0.2	0.4	8.0

血液生化学的検査

総括表

項目	AST	ALT	ALP	T-bil	BUN	Crea	TG	T-cho	Glu	TP	Alb	IP	Ca	Na	K	Cl
単位	IU/L	IU/L	IU/L	mg/dL	mg/dL	mg/dL	mg/dL	mg/dL	mg/dL	g/dL	g/dL	mg/dL	mg/dL	mmol/L	mmol/L	mmol/L
n	10	10	10	10	10	10	10	10	10	10	10	10	10	10	10	10
♂ 平均値	48.8	34.6	81.9	0.06	21.6	0.14	58.3	83.2	192.6	4.3	2.5	9.7	9.3	152.3	4.6	113.4
標準偏差	14.3	11.0	14.9	0.02	2.7	0.03	15.9	6.7	42.9	0.1	0.1	1.5	0.2	2.3	0.9	1.6
n	10	10	10	10	10	10	10	10	10	10	10	10	10	10	10	10
♀ 平均値	43.1	29.7	123.1	0.07	19.6	0.15	37.0	81.5	193.7	4.5	2.8	8.9	9.2	150.3	4.2	115.5
標準偏差	6.3	4.5	10.2	0.02	1.6	0.02	8.9	6.2	12.3	0.2	0.1	1.2	0.2	1.7	0.3	1.3

♂

項目	AST	ALT	ALP	T-bil	BUN	Crea	TG	T-cho	Glu	TP	Alb	IP	Ca	Na	K	Cl
単位	IU/L	IU/L	IU/L	mg/dL	mg/dL	mg/dL	mg/dL	mg/dL	mg/dL	g/dL	g/dL	mg/dL	mg/dL	mmol/L	mmol/L	mmol/L
No.21	33	22	63	0.08	20.7	0.09	49	86	250	4.2	2.4	7.7	9.1	149	3.7	111
No.22	36	28	76	0.08	20.5	0.13	57	81	249	4.3	2.6	8.5	9.3	150	4.3	112
No.23	38	24	76	0.07	22.8	0.14	58	81	152	4.3	2.6	8.9	9.2	154	3.9	114
No.24	40	27	100	0.07	26.4	0.15	45	75	179	4.1	2.4	10.7	9.6	154	4.1	113
No.25	57	30	60	0.06	21.9	0.21	69	84	168	4.5	2.4	11.7	9.6	156	6.6	111
No.26	56	34	100	0.05	25.5	0.14	57	75	168	4.1	2.5	9.9	9.4	152	4.1	115
No.27	58	47	70	0.05	20.0	0.14	77	83	209	4.1	2.4	11.8	9.4	153	5.4	114
No.28	52	52	95	0.04	20.0	0.13	75	88	200	4.3	2.5	9.9	9.1	150	4.4	114
No.29	79	50	87	0.04	20.0	0.18	71	81	120	4.3	2.5	10.3	9.6	154	4.7	116
No.30	39	32	92	0.09	17.8	0.11	25	98	231	4.5	2.6	7.8	9.0	151	4.4	114
平均値	48.8	34.6	81.9	0.06	21.6	0.14	58.3	83.2	192.6	4.3	2.5	9.7	9.3	152.3	4.6	113.4
標準偏差	14.3	11.0	14.9	0.02	2.7	0.03	15.9	6.7	42.9	0.1	0.1	1.5	0.2	2.3	0.9	1.6

♀

項目	AST	ALT	ALP	T-bil	BUN	Crea	TG	T-cho	Glu	TP	Alb	IP	Ca	Na	K	Cl
単位	IU/L	IU/L	IU/L	mg/dL	mg/dL	mg/dL	mg/dL	mg/dL	mg/dL	g/dL	g/dL	mg/dL	mg/dL	mmol/L	mmol/L	mmol/L
No.31	43	31	129	0.07	21.9	0.15	27	74	194	4.6	2.9	6.6	9.1	148	3.9	115
No.32	36	24	126	0.06	17.2	0.14	33	76	195	4.3	2.7	8.4	9.2	150	4.1	114
No.33	56	37	122	0.06	20.6	0.18	35	81	208	4.3	2.7	7.1	8.8	148	4.4	117
No.34	45	24	114	0.06	19.2	0.13	36	91	194	4.6	2.9	9.0	9.1	149	4.0	114
No.35	45	34	142	0.07	19.1	0.16	33	84	199	4.8	2.9	9.6	9.6	153	5.0	115
No.36	38	27	129	0.06	22.0	0.15	38	77	210	4.4	2.7	10.1	9.2	151	3.9	116
No.37	48	31	123	0.11	20.3	0.18	42	86	174	4.4	2.8	9.3	9.4	150	4.0	115
No.38	46	32	110	0.08	20.0	0.13	41	73	172	4.5	2.8	9.0	9.3	152	4.4	118
No.39	38	25	108	0.09	17.7	0.15	58	87	194	4.4	2.7	9.5	9.3	152	4.2	116
No.40	36	32	128	0.05	18.2	0.16	27	86	197	4.5	2.9	10.2	8.9	150	4.2	115
平均値	43.1	29.7	123.1	0.07	19.6	0.15	37.0	81.5	193.7	4.5	2.8	8.9	9.2	150.3	4.2	115.5
標準偏差	6.3	4.5	10.2	0.02	1.6	0.02	8.9	6.2	12.3	0.2	0.1	1.2	0.2	1.7	0.3	1.3

JAX[®] is the registered trademark of The Jackson Laboratory. All rights reserved.

JAX[®] Mice Strain C57BL/6NJマウス

10週齢

器官重量

総括表

項目	体重	脳	胸腺	肺	心臓	肝臓	脾臓	腎臓		精巣		精巣上体	
								R	L	R	L	R	L
単位	g	g	g	g	g	g	g	g	g	g	g	g	g
n	10	10	10	10	10	10	10	10	10	10	10	10	10
♂ 平均値	26.1	0.464	0.035	0.137	0.127	1.376	0.071	0.157	0.156	0.088	0.090	0.040	0.032
標準偏差	0.9	0.012	0.005	0.009	0.007	0.117	0.012	0.015	0.013	0.004	0.005	0.012	0.003

項目	体重	脳	胸腺	肺	心臓	肝臓	脾臓	腎臓		卵巣		子宮
								R	L	R	L	
単位	g	g	g	g	g	g	g	g	g	g	g	g
n	10	10	10	10	10	10	10	10	10	10	10	10
♀ 平均値	20.6	0.460	0.053	0.129	0.106	1.013	0.073	0.114	0.119	0.003	0.004	0.101
標準偏差	0.3	0.014	0.006	0.007	0.006	0.046	0.003	0.009	0.006	0.001	0.002	0.045

個別表

♂

項目	体重	脳	胸腺	肺	心臓	肝臓	脾臓	腎臓		精巣		精巣上体	
								R	L	R	L	R	L
単位	g	g	g	g	g	g	g	g	g	g	g	g	g
No.21	24.7	0.448	0.037	0.130	0.124	1.272	0.062	0.154	0.151	0.087	0.086	0.043	0.036
No.22	24.9	0.462	0.036	0.127	0.119	1.304	0.059	0.159	0.153	0.088	0.089	0.063	0.033
No.23	25.5	0.449	0.035	0.129	0.121	1.278	0.061	0.135	0.150	0.090	0.091	0.029	0.029
No.24	26.0	0.461	0.035	0.146	0.122	1.337	0.067	0.171	0.151	0.092	0.098	0.038	0.030
No.25	26.6	0.474	0.024	0.148	0.131	1.549	0.068	0.158	0.168	0.090	0.091	0.033	0.033
No.26	26.6	0.462	0.040	0.131	0.130	1.277	0.078	0.136	0.143	0.079	0.080	0.030	0.027
No.27	27.0	0.476	0.031	0.147	0.139	1.499	0.088	0.173	0.149	0.090	0.090	0.053	0.035
No.28	27.1	0.479	0.040	0.143	0.131	1.491	0.087	0.172	0.183	0.088	0.094	0.031	0.033
No.29	27.9	0.466	0.037	0.153	0.149	1.474	0.081	0.177	0.170	0.087	0.091	0.037	0.032
No.30	28.1	0.458	0.038	0.160	0.146	1.521	0.083	0.173	0.166	0.084	0.085	0.036	0.038
平均値	26.1	0.464	0.035	0.137	0.127	1.376	0.071	0.157	0.156	0.088	0.090	0.040	0.032
標準偏差	0.9	0.012	0.005	0.009	0.007	0.117	0.012	0.015	0.013	0.004	0.005	0.012	0.003

♀

項目	体重	脳	胸腺	肺	心臓	肝臓	脾臓	腎臓		卵巣		子宮
								R	L	R	L	
単位	g	g	g	g	g	g	g	g	g	g	g	g
No.31	20.1	0.464	0.051	0.129	0.107	0.990	0.068	0.106	0.115	0.002	0.003	0.065
No.32	20.4	0.436	0.060	0.122	0.102	0.974	0.071	0.110	0.113	0.004	0.002	0.115
No.33	20.4	0.452	0.053	0.114	0.103	0.997	0.075	0.116	0.113	0.003	0.001	0.052
No.34	20.5	0.474	0.062	0.135	0.101	0.992	0.077	0.109	0.126	0.002	0.004	0.127
No.35	20.6	0.464	0.049	0.134	0.117	1.077	0.078	0.135	0.127	0.005	0.004	0.075
No.36	20.7	0.446	0.060	0.125	0.103	0.987	0.073	0.108	0.119	0.002	0.004	0.071
No.37	20.8	0.456	0.047	0.133	0.102	1.021	0.072	0.108	0.126	0.003	0.004	0.172
No.38	20.9	0.472	0.051	0.135	0.108	0.976	0.070	0.113	0.120	0.006	0.002	0.065
No.39	21.2	0.477	0.046	0.131	0.113	1.102	0.071	0.118	0.114	0.005	0.007	0.165
No.40	21.6	0.466	0.073	0.125	0.123	1.090	0.079	0.116	0.121	0.004	0.005	0.070
平均値	20.6	0.460	0.053	0.129	0.106	1.013	0.073	0.114	0.119	0.003	0.004	0.101
標準偏差	0.3	0.014	0.006	0.007	0.006	0.046	0.003	0.009	0.006	0.001	0.002	0.045

器官相対重量

項目	脳	胸腺	肺	心臓	肝臓	脾臓	腎臓		精巣		精巣上体	
							R	L	R	L	R	L
単位	%	%	%	%	%	%	%	%	%	%	%	%
n	10	10	10	10	10	10	10	10	10	10	10	10
♂ 平均値	1.755	0.134	0.534	0.495	5.291	0.277	0.608	0.598	0.331	0.338	0.149	0.123
標準偏差	0.065	0.019	0.026	0.021	0.294	0.032	0.050	0.039	0.022	0.024	0.046	0.012

項目	脳	胸腺	肺	心臓	肝臓	脾臓	腎臓		卵巣		子宮
							R	L	R	L	
単位	%	%	%	%	%	%	%	%	%	%	%
n	10	10	10	10	10	10	10	10	10	10	10
♀ 平均値	2.231	0.266	0.623	0.515	4.911	0.353	0.551	0.578	0.016	0.017	0.488
標準偏差	0.062	0.038	0.032	0.025	0.189	0.017	0.041	0.028	0.007	0.008	0.214

♂

項目	脳	胸腺	肺	心臓	肝臓	脾臓	腎臓		精巣		精巣上体	
							R	L	R	L	R	L
単位	%	%	%	%	%	%	%	%	%	%	%	%
No.21	1.813	0.149	0.526	0.501	5.149	0.251	0.622	0.610	0.351	0.350	0.175	0.144
No.22	1.853	0.146	0.508	0.477	5.236	0.238	0.637	0.612	0.351	0.357	0.251	0.132
No.23	1.761	0.139	0.506	0.475	5.013	0.239	0.531	0.587	0.352	0.355	0.112	0.114
No.24	1.773	0.133	0.562	0.468	5.140	0.259	0.659	0.580	0.352	0.375	0.147	0.117
No.25	1.781	0.089	0.556	0.493	5.824	0.255	0.592	0.632	0.339	0.343	0.124	0.124
No.26	1.736	0.151	0.493	0.490	4.800	0.293	0.511	0.539	0.295	0.300	0.113	0.101
No.27	1.763	0.116	0.544	0.514	5.553	0.325	0.642	0.551	0.333	0.332	0.196	0.129
No.28	1.767	0.149	0.526	0.483	5.500	0.321	0.636	0.675	0.326	0.345	0.113	0.120
No.29	1.671	0.132	0.548	0.533	5.283	0.289	0.635	0.609	0.312	0.327	0.131	0.115
No.30	1.630	0.135	0.570	0.520	5.414	0.297	0.617	0.589	0.298	0.301	0.128	0.133
平均値	1.755	0.134	0.534	0.495	5.291	0.277	0.608	0.598	0.331	0.338	0.149	0.123
標準偏差	0.065	0.019	0.026	0.021	0.294	0.032	0.050	0.039	0.022	0.024	0.046	0.012

♀

項目	脳	胸腺	肺	心臓	肝臓	脾臓	腎臓		卵巣		子宮
							R	L	R	L	
単位	%	%	%	%	%	%	%	%	%	%	%
No.31	2.308	0.254	0.639	0.534	4.927	0.338	0.528	0.573	0.012	0.015	0.325
No.32	2.136	0.294	0.600	0.498	4.772	0.349	0.539	0.556	0.020	0.012	0.563
No.33	2.215	0.258	0.559	0.503	4.889	0.367	0.568	0.554	0.014	0.005	0.257
No.34	2.313	0.303	0.658	0.493	4.841	0.376	0.532	0.615	0.009	0.021	0.619
No.35	2.252	0.240	0.650	0.567	5.226	0.380	0.653	0.615	0.022	0.019	0.366
No.36	2.155	0.289	0.603	0.499	4.766	0.352	0.519	0.575	0.008	0.020	0.344
No.37	2.191	0.225	0.639	0.489	4.910	0.344	0.521	0.606	0.012	0.018	0.825
No.38	2.256	0.244	0.644	0.516	4.668	0.334	0.542	0.572	0.029	0.011	0.313
No.39	2.250	0.217	0.617	0.532	5.198	0.335	0.557	0.537	0.022	0.032	0.779
No.40	2.155	0.338	0.579	0.569	5.047	0.365	0.538	0.560	0.019	0.024	0.323
平均値	2.231	0.266	0.623	0.515	4.911	0.353	0.551	0.578	0.016	0.017	0.488
標準偏差	0.062	0.038	0.032	0.025	0.189	0.017	0.041	0.028	0.007	0.008	0.214