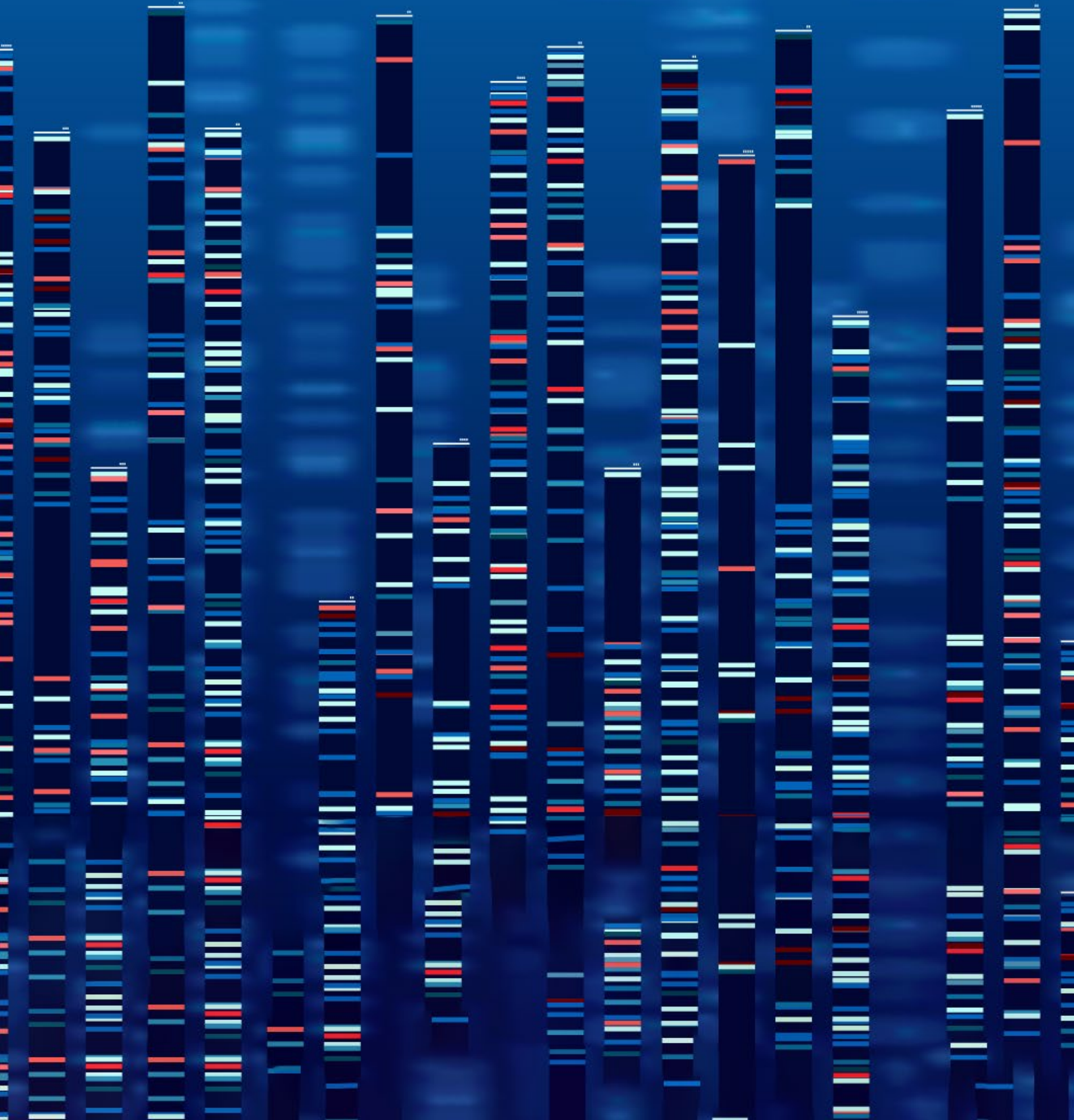


Import Rodents Guide

The Jackson Laboratory / Charles River Laboratories





CONTACT US

www.jax.or.jp

The Jackson Laboratory Japan, Inc.

ジャクソン・ラボラトリー・ジャパン株式会社

ask@jax.or.jp

営業部(東日本)

TEL:045-474-9340

FAX:045-474-9341

〒222-0033

神奈川県横浜市港北区新横浜3-17-6 イノテックビル11階

営業部(西日本)

TEL:072-686-6651

FAX:072-686-6652

〒569-0803

大阪府高槻市高槻町 5-25 北本ビル1階C号室

販売代理店

北海道地区

オリエンタル酵母工業株式会社
東日本バイオ営業部 札幌支所

T E L : 0120-509-508

F A X : 011-222-0755

E-mail: oyc-tbo@nisshin.com

東北・関東・東海・
甲信越地区

オリエンタル酵母工業株式会社
東日本バイオ営業部

T E L : 0120-509-508

F A X : 03-3968-1196

E-mail: oyc-tbo@nisshin.com

北陸・中部・近畿
地区

株式会社
オリエンタルバイオサービス

T E L : 075-322-1177

F A X : 075-322-0232

E-mail: obskyoto@nisshin.com

関西・四国・岡山・
沖縄地区

オリエンタル酵母工業株式会社
西日本バイオ営業部

T E L : 06-6338-1095

F A X : 06-6384-7692

E-mail: bioosaka@nisshin.com

中国・九州地区

株式会社
ケービーティーオリエンタル

T E L : 0942-81-2400

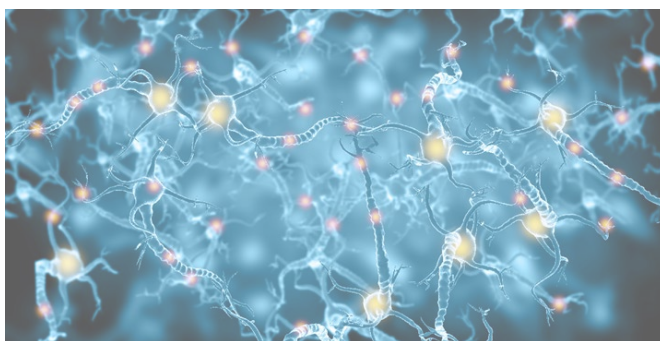
F A X : 0942-81-2401

E-mail: kbto-01@nisshin.com

目次

Contents

WHY JAX® MICE	3 - 4
輸入Rodentsの注意事項	5
> The Jackson Laboratory	
> Charles River Laboratories	
> 輸入Rodents ご使用用途	
発注の流れ	6
> 問い合わせ	
> 返答	
> 注文と機関内承認	
納品/検収/費用	7
> 納品	
> 検収	
> 購入費用について	
キャンセル/変更/納品時対応/ライセンス	8
> キャンセル	
> 変更	
> 納品時対応	
> ライセンス	
見積もり/輸送条件/納品予定日	9
> 見積もり	
> 輸送条件	
機関内承認/輸入届出制度	10
> 機関内承認手続き(遺伝子改変動物の場合)	
> 動物の輸入届出制度について	
輸入Rodents Q&A	11
製品/サービスのご利用にあたって	12



WHY JAX® MICE

JAX®マウスは、世界で最も論文に使用されている、明確な特徴を持つマウスモデルです。お客様の生物医学研究および探索研究をサポートするために、最も広くご使用いただいているマウスモデルについては、必要な量をすぐにご提供できます。



JAX GENETIC QUALITY CONTROL (GQC) PROGRAM
JAXの遺伝的品質管理プログラム



PATENTED GENETIC STABILITY PROGRAM (GSP)
特許取得済の遺伝的安定プログラム



GREAT VARIETY, IMPECCABLE HEALTH STATUS
豊富なマウス系統を完璧な健康状態で



WELL-CHARACTERIZED MOUSE MODELS
明確な特徴を持つマウスモデル



ANIMAL HEALTH PROGRAM
微生物検査プログラム



HEALTH REPORTS
検査レポート



JAX GENETIC QUALITY CONTROL (GQC) PROGRAM
JAXの遺伝的品質管理プログラム

JAXの厳格なGenetic Quality Control (GQC: 遺伝的品質管理) プログラムは、マウスを繁殖させる前に、繁殖エラーを早期に検出して排除することにより、遺伝子汚染を効果的に防止します。



PATENTED GENETIC STABILITY PROGRAM (GSP)

JAX独自の特許取得済みのGenetic Stability Program (GSP: 遺伝的安定プログラム)は、遺伝的浮動が蓄積されるのを効果的に防ぎます。この遺伝的浮動にはコピー数多型(CNV)によって引き起こされるものも含まれます。このプログラムでは、5世代ごとに凍結保存された系統の明らかな胚から基礎コロニーを復元します。

WHY JAX[®] MICE



GREAT VARIETY, IMPECCABLE HEALTH STATUS

豊富なマウス系統を完璧な健康状態で

JAX[®]マウスリポジトリは、実験動物業界で最も豊富な種類の近交系、ハイブリッドおよび変異マウスを提供します。



WELL-CHARACTERIZED MOUSE MODELS

明確な特徴を持つマウスモデル

JAX[®]マウスは、最も明確に特徴付けられ、広く使用されているマウスです。



ANIMAL HEALTH PROGRAM

微生物検査プログラム

ジャクソン研究所は、動物のケアに品質基準を設定し、この基準が全てのマウスコロニーにわたって維持されるように全力で取り組んでいます。



HEALTH REPORTS

検査レポート



JAX[®]マウスは、複数の動物室で飼育され、複数の動物室から出荷されます。

輸入Rodentsの注意事項

The Jackson Laboratory (www.jax.org)



- ジャクソン研究所(米国)の保有するマウスリソース(JAX® Mice)を供給します。
- ジャクソン研究所(米国)は、非営利・独立の研究機関ですので、JAX® Miceの繁殖は認められています。ただし、自家繁殖を続けると亜系化して元のコロニーと特性に差が生じる可能性が否定できませんので、定期的に ジャクソン研究所(米国)の元コロニーより動物を導入することをお勧めします。
- JAX® Miceを繁殖や他のサービスを提供させるために第三者へ提供することは認められていません。
- JAX® Miceの繁殖等サービスは、ジャクソン・ラボラトリー・ジャパンへ委託ください。
- 第三者のライセンスがある系統については、当該ライセンスの使用条件が追加されます。
- ご不明点は弊社もしくは販売代理店(P.1)までお気軽にお問い合わせください。

	<ul style="list-style-type: none">✓ お客様施設内での自家繁殖✓ 他系統との掛け合わせ✓ 学内研究支援サービス等の利用✓ 学内での動物移動		<ul style="list-style-type: none">✓ 学外への分与✓ 学外への持ち出し✓ 学外業者への繁殖・試験委託
---	---	---	---

Charles River Laboratories (www.criver.com)



- Charles River Laboratories の保有するマウス、ラット、モルモット等を供給します。
- 保有する動物は、ホームページをご参照ください。
- Charles River Laboratories はコマーシャルブリーダーとして、実験に供する実験動物を販売しているため、基本的に供給した動物の繁殖は、ご遠慮ください。

輸入Rodents ご使用用途

- 試験・研究用途にのみにご使用ください。
- その他の目的でご使用される場合にはご注文をお受けできません。
- 弊社よりお届けする輸入Rodentsは、販売目的の繁殖や第三者への譲渡をお断りしています。

発注の流れ

問い合わせ

弊社または販売代理店(P.1参照)まで下記の事項をお知らせください。

- お名前
- ご所属
- ご連絡先(Tel, Fax, E-mail)
- 系統名(または系統を特定できる情報、Stock Number など)
- 生産業者名
- 性別
- 週齢または体重範囲(指定をお受けできない場合がございます)
- 匹数(ブリーディングペアの場合はペア数)
- ご希望の納期(指定をお受けできない場合がございます)
- 納品場所
- その他特記事項など



返答

- お問い合わせの内容をもとに、弊社または販売代理店より、お見積価格、納期目安、生産室の微生物検査報告書などをご用意しますので、しばらくお待ちください。
- 生産業者に諸情報を確認する必要がある場合は、海外との時差の影響から、ご返答が翌営業日以降になる場合がございます。

注文と機関内承認

- 返答の内容通りで購入をされる場合には、弊社または販売代理店(P.1参照)へ正式注文のご連絡をお願いします。
- 輸入Rodentsをお客様の動物施設に搬入される際は、各施設にて国内生産動物とは異なる管理基準や条件を設けている場合があります。購入する輸入Rodentsが貴施設へ搬入が可能であることを注文前に必ずご確認ください。
- 遺伝子改変動物を購入する場合には、正式注文に先立ち、お客様の研究施設内におけるカルタヘナ法にもとづく機関内承認を得るようお願いします(P.10参照)。
- 正式発注時にお客様の施設内の機関内承認手続きが終了していない場合、動物を納品することができません。ご注意ください。

納品/検収/費用

納品

- お客様のご指定の納品場所までお届けします。
- 輸入Rodentsの輸送には長い時間を要しますので、動物に相当なストレスがかかっています。お届け後は輸入Rodentsの健康維持のため、出来る限り速やかに、空調管理をされている施設内のケージに収容の上、新鮮な水と飼料を与えてください。
- 悪天候その他の事情により、航空機の到着時間の大幅な変更が生じた場合には、お客様へお届けする時間が夜間や、休日になってしまう場合があります。時間外でのお受け取りのご協力をお願いいたします。

検収

- お届けした輸入Rodentsが注文の内容と相違が無いことを、必ずご確認ください。
- 特に遺伝子を改変している動物については、必ず遺伝子型をご確認ください。
- 生産業者に諸情報を確認する必要がある場合は、海外との時差の影響からご案内が翌営業日以降になることがあります。

ご購入費用について

- 「定価」という設定はありません。都度のお見積りになります。
- 正式注文後でも、以下の事由により価格の変更をお願いする場合があります。
 - ✓ 複数回に分けて動物を納品することになった場合
 - ✓ 生産者が大幅な価格改定を実施した場合
 - ✓ 大幅な為替変動が生じた場合
 - ✓ 航空運賃や諸費用の大幅な価格改定が実施された場合
 - ✓ その他(悪天候や天災等を含む)やむを得ない事情が生じた場合
- 同じ系統でも輸入する匹数によって単価が変わります。
- 価格を構成する要素には動物本体の価格の他に、輸送箱代、航空運賃、国内配送費用、輸入保険料、書類作成費用などの様々な費用が含まれています。これらの中には、動物の数量に関わらず、一回輸入する毎に発生する費用や箱数によって加算される費用もあるために、購入する匹数によって単価が変動します。

キャンセル/変更/納品時対応/ライセンス

キャンセルについて

- 注文後のキャンセルはお受けできませんので、あらかじめご了承ください。

予定の変更について

- やむを得ない事情により、納期などの変更をご希望される場合には、遅くとも納品前週の木曜日(木曜日が祝日の場合は前日の水曜日)までにご連絡をお願いいたします。

納品時における死亡等の対応

- お届けした輸入Rodentsが死亡していた場合には、速やかにご連絡をお願いいたします。
- 輸入Rodentsがお客様のご指定の場所へ納品された時点で、死亡(回復の見込みが無い著しい衰弱を含む)、規格の相違(性別の違い、遺伝子の違いなど)、数量不足などが確認された場合には該当匹数分の販売金額を差し引かせていただきます。
- ただし、その場合には納品時に検収・検品作業が適切に実施されたうえで、納品24時間以内のご連絡をいただくことと共に弊社書式の死亡報告書へご署名いただくことが必要となります。(納品日が金曜日の場合には、翌週の月曜日まで。)
- 代替の輸入Rodentsをご希望される場合は、有償になります。可能な限りの最短納期にて手配をいたしますが、新規のご注文として承ることになり、配送費用、通関費用等が発生しますので、あらかじめご了承ください。

ライセンスや覚書について

- 注文に先立ち特別な手続きが必要になる場合があります。
- ジャクソン研究所(米国)で維持しているマウスの中には、注文に先立ち権利保持者からライセンス(使用許可)を取得する必要がある系統があります。弊社または販売代理店からは権利保持者の連絡先をご案内しますが、内容につきましては当事者間の個別契約になりますので、お客様ご自身でお手続きをお願いいたします。
- Charles River Laboratoriesの動物を雌雄同時にご注文になった場合には、覚書の締結をお願いする場合があります。
- 一部の系統については、ご注文に先立ち覚書の締結をお願いする場合がございます。

見積もり/輸送条件/納品予定日

見積もり時の対応について

- 動物の匹数
国外からの輸入には輸送に長時間を要するため、輸入Rodentsのストレスを考慮して注文の最小単位は同一性/同一遺伝子型単位で2匹以上、または2ペア以上としています。
- 動物の情報
輸入Rodentsに関する十分な基本情報をご提供できない場合があります。また、ブリーダーや系統により、体重推移等の基本的な情報であっても、ご提供できない場合があります。
- 微生物検査報告書
見積もり時に最新の微生物検査報告書をご案内します。検査項目や報告書の書式は生産者により異なりますので、報告内容はお客様ご自身による評価ならびにご判断をお願いいたします。

輸送条件

- 国内生産のRodentsとは輸送条件が異なり、輸入Rodentsはフィルター付きの専用輸送箱でお届けします。
- 原則として輸送中に梱包を開封することはありませんが、空港及び航空機内では他の「Live Animal」等と同室に混載される貨物扱いでの輸入になります。
- 稀にフィルターの損傷など、輸送箱の一部が輸送中に破損してしまうことがありますが、航空会社への責任を問うことは難しいため、可能な限り貴施設にてお受け取り願います。
- お客様の動物施設への搬入時には、輸送箱の密閉が維持されていることや破損が無いことをご確認いただき、外表面の消毒をお勧めします。

納品予定日

- 納品予定日等が変更されることがあります。
- 特にジャクソン研究所(米国)は非営利の研究機関であり、一部の系統を除き、大半の系統が非常に小さなコロニーで生産を行っているため、納品予定数を確保できない場合や納品予定日が延期される等の変更が生じることもあります。
- 正式注文時に納品日が決まらないことがあります。
- ご注文いただきました輸入Rodentsの供給状況によっては、納品日の前週に生産者より出荷日が通知されるということが多々あります。
- 弊社または販売代理店より納品予定日をご連絡した際には、速やかにお受け取りの準備をお願いいたします。

機関内承認/輸入届出制度

機関内承認手続き(遺伝子改変動物の場合)

- 法律に基づく機関内承認が必要ですのでご注意ください。
 - ✓ 遺伝子改変動物を使用される際には、いわゆるカルタヘナ法(正式名称: 遺伝子組み換え生物等の使用等の規制による生物の多様性の確保に関する法律)により、お客様の研究施設内での機関内承認が事前に必要です。この手続きを怠ったまま遺伝子改変動物を使用されますと違法行為となる場合がありますので十分ご注意ください。手続きの方法はそれぞれの研究機関ごとに定められていますので、各施設のご担当の方に直接ご確認ください。
 - ✓ 法律遵守のためにも、遺伝子改変動物をご使用される際には、ご注文に先立ち、お客様の研究施設内における機関内承認手続きを必ず終了するようお願いいたします。
 - ✓ 弊社または販売代理店からの法律に基づく遺伝子改変動物に関する情報提供は、正式注文後、ご注文毎に、ご案内しています。事故防止のためにも、ご注文された遺伝子改変動物と相違ないこと、ご予定の拡散防止装置が適切であることを確認して、弊社または販売代理店からの情報提供書類は必ずお受け取りの上、その内容をご確認ください。尚、同じ系統を複数回にわたりご注文いただく場合であっても、原則的にご注文の度に情報提供を行っています。
- ジャクソン研究所(米国)のホームページには系統特性や導入遺伝子などの機関内承認手続きの際に、参考になる情報が数多く掲載されています。ご活用ください。
- 病原性微生物の感染受容体を発現する遺伝子改変動物の使用や研究開発以外の目的に遺伝子組み換え動物を使用する場合など、系統特性や導入遺伝子の種類、お客様の使用用途により、大臣確認が必要なこともありますのでご注意ください。
- カルタヘナ法の詳細は、以下の文部科学省のホームページにてご確認ください。

＜文部科学省ライフサイエンスの広場/生命倫理・安全に対する取組＞

https://www.lifescience.mext.go.jp/bioethics/carta_expla.html (2022年3月現在)

動物の輸入届出制度について

- お客様にお手間をお掛けすることはありません。
 1. 厚生労働省は、輸入動物を原因とする人の感染症の発生を防ぐため、2005年9月より「動物の輸入届出制度」を開始し、弊社が輸入するラット・マウスなど各種実験動物も届け出対象に含まれるようになりました。
 2. 弊社または販売代理店にご注文を頂いた輸入動物の厚生労働省の検疫所への届出は、弊社が輸入元として全て一括して対応します。そのため、お客様にお手間を取らせる事はありませんのでご安心ください。
 3. 制度施行に伴い、輸出国政府機関内発行の衛生証明書の添付が必要になりました。出荷間際でのご注文内容の変更がある場合には、衛生証明書の発行が間に合わずご希望に添えない場合があります。輸入動物のご注文に際しては、ご予定が決まり次第お早めにご依頼ください。
- 動物の輸入届出制度の詳細は、以下の厚生労働省のホームページにてご確認ください。

＜厚生労働省:動物の輸入届出制度＞

<http://www.mhlw.go.jp/stf/seisakunitsuite/bunya/0000069864.html> (2022年3月現在)

輸入Rodents Q&A

Q&A

Q1: ジャクソン研究所(米国)から輸入する動物の検疫や繁殖などの業務を外部機関へ委託したいが問題ないか？

また、ジャクソン研究所(米国)から輸入した動物やその子孫、臓器などを自分の所属する研究施設以外に提供したいが、良いか？

A1: ジャクソン研究所(米国)から日本国内へ輸入した動物は、購入されたお客様の施設もしくはジャクソン・ラボラトリー・ジャパンの施設でのみ検疫や繁殖を認めています。ただし、導入した動物の繁殖を保証するものではありませんのでご了承ください。

その他の施設では、いずれもジャクソン研究所(米国)による文書での事前承認を得ずに行う事は原則としてできません。これは、動物の移動先が大学等の研究施設であっても同様です。

また、お客様がジャクソン研究所(米国)からマウス(弊社が日本国内でライセンス生産をしているシステムを含む)を入手すると、同研究所の”JAX® Mice及びサービスのご利用条件”、”JAX® Mice, Products and Services Conditions of Use”に同意したものとみなされます。

なお、本冊子の巻末に添付の”製品/サービスのご使用にあたって”について、内容を必ずご確認ください。

Q2: 微生物検査報告書の中に陽性項目があった。問題ないのか？

A2: 動物施設への搬入基準を満たしているかどうか、また、研究に支障が生じることがないかどうかについては、お客様ご自身でご所属の施設概要に基づきご判断ください。お見積り時に生産室の最新の微生物検査報告書をご案内しています。

海外生産者の場合、検査項目が多岐にわたることがあります。日本国内では通常は検査報告の対象になっていない項目が含まれている場合があります。陽性項目は日和見感染症の起因菌や常在菌であるケースが多いです。重篤な感染症の起因菌が陽性になった場合には、生産者の判断により出荷を停止することがあります。

Q3: ジャクソン研究所(米国)が保有しているマウスのカタログが欲しい。

A3: 現在、冊子のカタログはお配りしていません。WEBサイトを活用していただくよう、ご案内しています。ジャクソン研究所(米国)では非常に多くのシステムを維持しており、また、日々新しいシステムが寄託されているため、WEBサイトで世界中の研究者の皆様へ最新の動物情報を提供しています。

製品/サービスのご使用にあたって

弊社の製品/サービスのご使用にあたってはThe Jackson LaboratoryおよびCharles River Laboratoriesの取引条件が適用されます。

各販売条件は以下のURLよりWEBサイトでご確認ください。

The Jackson Laboratory

一般条件 (GENERAL TERMS AND CONDITIONS) :

<https://www.jax.org/about-us/legal-information/terms-and-conditions-of-product-use>

Charles River Laboratories

一般販売条件 (General Terms & Conditions of Sale) :

<https://www.criver.com/general-terms-conditions-sale>



Memo

IRG2205A

©2022, The Jackson Laboratory Japan, Inc.



**The Jackson
Laboratory**

*Leading the search
for tomorrow's cures*

www.jax.or.jp ask@jax.or.jp